

# Dogfen ir Cyhoedd



CYNGOR SIR  
YNYS MÔN  
ISLE OF ANGLESEY  
COUNTY COUNCIL

Dr Gwynne Jones  
Prif Weithredwr - Chief Executive  
CYNGOR SIR YNYS MÔN  
ISLE OF ANGLESEY COUNTY COUNCIL  
Swyddfeydd y Cyngor - Council Offices  
LLANGFNI  
Ynys Môn - Anglesey  
LL77 7TW

Ffôn / tel (01248) 752500  
Ffacs / fax (01248) 750839

| <b>RHYBUDD O GYFARFOD</b>                                       | <b>NOTICE OF MEETING</b>                                    |
|---|---|
| <b>PWYLLGOR GWASANAETHAU<br/>DEMOCRATAIDD</b>                   | <b>DEMOCRATIC SERVICES<br/>COMMITTEE</b>                    |
| <b>DYDD MERCHER,<br/>25 MEDI, 2019 am 2.00 o'r gloch yp</b>     | <b>WEDNESDAY,<br/>25 SEPTEMBER, 2019 at 2.00 pm</b>         |
| <b>YSTAFELL BWYLLGOR 1<br/>SWYDDFEYDD Y CYNGOR<br/>LLANGFNI</b> | <b>COMMITTEE ROOM 1<br/>COUNCIL OFFICES<br/>LANGFNI</b>     |
| <b>Swyddog Pwyllgor</b>   | <b>Shirley Cooke<br/>01248 752514<br/>Committee Officer</b> |

## **AELODAU / MEMBERS**

Cynghorwyr / Councillors:-

### **Plaid Cymru / The Party of Wales**

John Griffiths, Vaughan Hughes (Is-Gadeirydd)/Vice-Chair), R G Parry OBE, FRAGS,  
Dylan Rees, Nicola Roberts

### **Y Grŵp Annibynnol / The Independent Group**

Richard Griffiths, Dafydd Roberts

### **Plaid Lafur Cymru / Welsh Labour Party**

J Arwel Roberts

### **Annibynnwyr Môn / Anglesey Independents**

Eric Jones, R Llewelyn Jones (Cadeirydd/Chair)

# AGENDA

## 1 **DATGANIAD O DDIDDORDEB**

Derbyn datganiad o ddiddordeb gan Aelod neu Swyddog mewn perthynas ag unrhyw eitem o fusnes.

## 2 **COFNODION** (Tudalennau 1 - 8)

Cyflwyno i'w cadarnhau, gofnodion drafft y cyfarfodydd blaenorol a gynhaliwyd ar y dyddiadau canlynol:-

- 25 Mawrth 2019
- 2 Mai 2019 (Arbennig)
- 14 Mai 2019

## 3 **COMISIWN FFINIAU A DEMOCRATIAETH LLEOL CYMRU - AROLWG ETHOLIADOL 2019 - YNYS MÔN** (Tudalennau 9 - 28)

Cyflwyno adroddiad gan y Pennaeth Gwasanaethau Democraidd.

## 4 **DATBLYGIAD AELODAU AC HYFFORDDIANT** (Tudalennau 29 - 40)

Cyflwyno adroddiad gan y Rheolwr Datblygu Adnoddau Dynol a gyflwynwyd i'r Pwyllgor Safonau a gynhaliwyd ar 17 Medi, 2019.

## 5 **MATERION AELODAU ETHOLEDIG** (Tudalennau 41 - 42)

Cyflwyno adroddiad gan y Pennaeth Gwasanaethau Democraidd a gyflwynwyd i'r Pwyllgor Safonau a gynhaliwyd ar 17 Medi, 2019.

## 6 **RHAGLEN WAITH 2019/20** (Tudalennau 43 - 44)

Cyflwyno Rhaglen Waith ar gyfer 2019/20.

## CYFARFOD Y PWYLLGOR GWASANAETHAU DEMOCRATAIDD

### Cofnodion y cyfarfod a gynhaliwyd ar 25 Mawrth 2019

|                        |   |
|------------------------|---|
| <b>YN BRESENNOL:</b>   | Y Cynghorydd Robert Llewelyn Jones (Cadeirydd)<br><br>Y Cynghorwyr Carwyn Jones, Eric Wyn Jones, Vaughan Hughes, Dylan Rees, Dafydd Roberts |
| <b>WRTH LAW:</b>       | Pennaeth Gwasanaethau Democrataidd<br>Swyddog Pwyllgor (SC)   |
| <b>YMDDIHEURIADAU:</b> | Y Cynghorwyr Richard Griffiths, Robert G Parry, OBE, FRAGS, John Arwel Roberts  |

---

#### 1. DATGAN DIDDORDEB

Ni dderbyniwyd unrhyw ddatganiadau o ddiddordeb.

#### 2. COFNODION

Cadarnhawyd bod cofnodion y cyfarfod a gynhaliwyd ar 27 Tachwedd 2018 yn gywir.

Adroddodd y Pennaeth Gwasanaethau Democrataidd fod y cyfarfod a drefnwyd ar gyfer 12 Rhagfyr 2018 wedi cael ei ganslo, gan fod Cyfarfod Arbennig o'r Pwyllgor wedi'i gynnwll ar 27 Tachwedd 2018.

#### 3. PANEL ANNIBYNNOL CYMRU AR GYDNABYDDIAETH ARIANNOL – ADRODDIAD BLYNYDDOL AR GYFER 2019/20

Cyflwynwyd – adroddiad gan y Pennaeth Gwasanaethau Democrataidd ar yr Adroddiad Blynyddol gan Banel Annibynnol Cymru ar Gydabyddiaeth Ariannol ar gyfer 2019/20.

Adroddodd y Pennaeth Gwasanaethau Democrataidd fod y Panel wedi cynyddu'r cyflog sylfaenol i Aelod Etholedig £268 y flwyddyn (cynydd o 1.97%), sy'n dod â chyfanswm y lwfans i Aelodau i £13,868 y flwyddyn. Nodwyd y bydd y nifer uchaf o uwch gyflogau y gellir eu talu yn parhau i fod yn 16, sy'n cynnwys cyflogau dinesig ar gyfer Cadeirydd ac Is-gadeirydd y Cyngor. Bydd cynnydd o £800 yn cael ei wneud i Aelodau'r Pwyllgor Gwaith, ac mae hynny'n cynnwys y cynnydd yn yr elfen cyflog sylfaenol.

Mae'r Panel Cydnabyddiaeth Ariannol wedi penderfynu peidio cynyddu uwch gyflogau Cadeiryddion Pwyllgorau ac Arweinydd yr wrthblaid fwyaf, ond bydd y cynnydd o £268 i'r cyflog sylfaenol yn cael ei adlewyrchu yn y cyfanswm a delir.

Ar gyfer 2019/20, mae'r Panel wedi penderfynu cynyddu cyflogau dinesig: bydd cyflog Cadeirydd y Cyngor yn cael ei gynyddu i Fand 3 - £22,586, tra bydd cyflog yr Is-gadeirydd yn cael ei gynyddu i Fand 5 - £17, 568.

Adroddodd y Pennaeth Gwasanaethau Democrataidd y bydd yr atodlen o daliadau i Aelodau ac aelodau cyfetholedig ar gyfer 2019/20, fel y cafodd ei rhagnodi gan y Panel yn ei Adroddiad Ariannol, yn cael ei hadrodd i'r Cyngor Sir ar 14 Mai 2019.

**PENDERFYNWYD nodi'r penderfyniadau yn adroddiad Panel Annibynnol Cymru ar Gydnabyddiaeth Ariannol ar gyfer 2019/20.**

**4. STRATEGAETH DATBLYGU AELODAU 2019/22**

Cyflwynwyd – adroddiad gan y Rheolwr Datblygu Adnoddau Dynol ar y Strategaeth Datblygu Aelodau ar gyfer 2019/22.

Adroddodd y Pennaeth Gwasanaethau Democrataidd fod y Strategaeth Datblygu Aelodau wedi cael ei haddasu a'i mabwysiadu gan y Cyngor am y tair blynedd nesaf. Mae'r Strategaeth yn amlinellu ymrwymiad y Cyngor i ddysgu a datblygu ei Aelodau, ac mae'n seiliedig ar nifer o egwyddorion allweddol a disgwyliadau a roddir ar Aelodau.

Nodwyd mai nod y Strategaeth yw galluogi'r Aelodau i weithredu'n effeithlon ac yn effeithiol wrth gyflawni eu rolau fel Cynghorwyr, gan adnabod a chwrrd â'u hanghenion unigol o ran hyfforddiant a datblygu o fewn y rôl honno.

Pwysleisiodd y Cadeirydd pa mor bwysig yw ymrwymiad yr aelodau i gwblhau hyfforddiant mandadol, a phwysigrwydd Arweinyddion y Grwpiau wrth gadw llygad ar bresenoldeb yr Aelodau mewn sesiynau hyfforddiant.

Adroddodd y Pennaeth Gwasanaethau Democrataidd, unwaith y bydd y Pwyllgor hwn wedi cymeradwyo'r Strategaeth, bydd copi ohoni yn cael ei anfon ymlaen at CLILC i'w chynnwys yn y cyflwyniad ar gyfer y Siarter Datblygu Aelodau.

**PENDERFYNWYD:-**

- **Nodi cynnwys yr adroddiad.**
- **Cymeradwyo'r Strategaeth Datblygu Aelodau ar gyfer 2019/22.**

**5. DATBLYGU AELODAU**

Cyflwynwyd – adroddiad cynnydd gan y Rheolwr Datblygu Adnoddau Dynol ar y cyfleoedd datblygu a gynigiwyd i Aelodau ers cyflwyno'r adroddiad blaenorol i'r Pwyllgor hwn ar 12 Medi 2018. Cyflwynwyd yr adroddiad i'r Pwyllgor Safonau ar 13 Mawrth 2019.

Adroddodd y Pennaeth Gwasanaethau Democrataidd y cynigiwyd sesiynau

hyfforddiant ffurfiol i'r Aelodau rhwng mis Medi 2018 a diwedd Mawrth 2019, yn ymwneud ag ystod o feysydd pwnc.

Adroddodd y Pennaeth Gwasanaethau Democrataidd ar y canlynol:-

- Yn ystod 2019/20 bwriedir datblygu a marchnata E-ddysgu ymhellach er mwyn annog yr Aelodau i gynyddu eu defnydd o'r modiwlau. Nodwyd y gellid amnewid y llwyfan mae'r Cyngor yn ei ddefnyddio ar hyn o bryd am fersiwn mwy llyfn, sy'n haws cael mynediad ati.
- Cafodd holiadur sgiliau TGCh ei gylchredeg i'r holl Aelodau ym mis Ionawr i sefydlu anghenion hyfforddiant. Mae'r adborth wedi'i ddwyn ynghyd a bydd sesiynau hyfforddiant pwrpasol yn cael eu trefnu i gwrdd ag anghenion hyfforddiant unigol yr Aelodau.
- Nodwyd y byddai'r canllawiau i Aelodau ar y defnydd o l-pads yn cael eu cyhoeddi'n fuan.
- Mae rhai Aelodau wedi nodi eu dymuniad i gael hyfforddiant cyfryngau cymdeithasol pellach ar Twitter a Facebook.
- Amlygwyd yr angen i Aelodau gofnodi eu hyfforddiant ar-lein yn syth ar ôl mynychu unrhyw sesiynau hyfforddiant.
- Mewn perthynas ag Adolygiadau Datblygiad Personol (ADP), roedd rhywfaint o adborth wedi'i dderbyn gan yr Arweinyddion Grwpiau. Bydd y Pennaeth Gwasanaethau Democrataidd yn monitro cynnydd trwy gyfarfodydd yr Arweinyddion Grwpiau.
- Mae gwaith yn mynd rhagddo ar y Rhaglen Ddatblygu ar gyfer 2019/20. Bydd adborth a gafwyd ar anghenion datblygu yr Aelodau o ADP, arweiniad gan yr Uwch Dîm Arweinyddiaeth ac Arweinyddion Grwpiau yn cael eu cynnwys yn y Rhaglen.

Adroddodd y Pennaeth Gwasanaethau Democrataidd ar yr adborth o'r Pwyllgor Safonau a gynhaliwyd ar 13 Mawrth 2019, lle trafodwyd presenoldeb yr Aelodau mewn cyfarfodydd a sesiynau hyfforddiant yn cael eu monitro trwy Arweinyddion Grwpiau.

Roedd y Pwyllgor Safonau hefyd wedi nodi'r angen i roi sylw i anghenion hyfforddiant Aelodau cyfetholedig, a hyfforddiant corfforaethol perthnasol, a fyddai'n cael ei reoli trwy Swyddogion Arweiniol.

**PENDERFYNWYD nodi'r cynnydd a wnaed o ran Datblygu Aelodau.**

## **6. MATERION AELODAU ETHOLEDIG**

Cyflwynwyd – adroddiad gan y Pennaeth Gwasanaethau Democrataidd ar faterion yr Aelodau Etholedig, fel y cafodd ei gyflwyno i'r Pwyllgor Safonau ar 13 Mawrth 2019.

Adroddodd y Pennaeth Gwasanaethau Democrataidd y byddai'r diweddariad ar Adroddiadau Blyneddol yr Aelodau yn cael ei drafod yn eitem 7 ar y rhaglen.

Gan gyfeirio ar Siarter Cymru ar gyfer Datblygu Aelodau gan CLILC, bydd tystiolaeth gefnogol yn cael ei chyflwyno i CLILC erbyn diwedd Mawrth 2019.

Mewn perthynas â gwiriadau GDG, nodwyd fod yr holl Aelodau wedi cwblhau'r broses gofrestru.

Adroddodd y Pennaeth Gwasanaethau Democrataidd fod gwybodaeth mewn perthynas â Bywgraffiad Aelodau nawr ar gael ar wefan y Cyngor o dan yr adrannau presenoldeb mewn Pwyllgorau a chofnodion hyfforddiant.

Mewn perthynas â chyrrff allanol, mae dolenni yn awr ar gael ar wefan y Cyngor. Nodwyd y bydd angen adolygu'r atodlen o gyrrff allanol mewn ymgynghoriad â'r Arweinyddion Grwpiau a'i hadrodd yn ôl i'r Cyngor ym mis Mai 2019.

**PENDERFYNWYD nodi'r cynnydd fel y manylir yn yr adroddiad.**

## **7. ADRODDIADAU BLYNYDDOL YR AELODAU 2018/19**

Cyflwynwyd – adroddiad diweddar gan y Pennaeth Gwasanaethau Democrataidd mewn perthynas ag Adran 5 Mesur Llywodraeth Leol (Cymru) 2011, sy'n rhoi dyletswydd ar y Cyngor Sir i sicrhau bod trefniadau mewn lle i'r Aelodau allu cyhoeddi Adroddiadau Blynyddol ar eu gweithgareddau.

Adroddodd y Pennaeth Gwasanaethau Democrataidd y byddent yn gofyn i'r Aelodau gwblhau adroddiadau drafft erbyn diwedd mis Ebrill 2019, i'w cyhoeddi ar wefan y Cyngor erbyn 28 Mehefin 2019.

Nododd y Pwyllgor, os nad yw aelodau'n mynychu cyfarfodydd Pwyllgor oherwydd ymrwymadau eraill sy'n gysylltiedig â busnes y Cyngor, dylent dynnu sylw at hynny yn yr Adroddiadau Blynyddol.

**PENDERFYNWYD nodi'r amserlen ar gyfer cyhoeddi Adroddiadau Blynyddol ar gyfer 2019/20.**

Daeth y cyfarfod i ben am 3.10 pm

**Y CYNGHORYDD ROBERT LL JONES  
CADEIRYDD**

# PWYLLGOR GWASANAETHAU DEMOCRATAIDD

## Cofnodion y cyfarfod a gynhaliwyd ar 2 Mai 2019

- PRESENNOL:** Cynghorydd Vaughan Hughes (Is-gadeirydd yn y Gadair)
- Cynghorwyr Bob Parry OBE FRAGS, Dylan Rees, J Arwel Roberts, Dafydd Roberts a Nicola Roberts.
- WRTH LAW:** Pennaeth y Gwasanaethau Democrataidd, Rheolwr Datblygu Adnoddau Dynol, Swyddog Pwyllgor (MEH).
- YMDDIHEURIADAU:** Cynghorwyr Richard Griffiths, Eric Wyn Jones, Carwyn Jones, Robert Llewelyn Jones.
- Cynghorwyr Llinos M Huws ac R Meirion Jones (Aelodau o'r Pwyllgor Gwaith a wahoddwyd i'r cyfarfod)
- HEFYD YN BRESENNOL:** Neb
- 

### 1 DATGANIADAU O DDIDDORDEB

Ni dderbyniwyd yr un datganiad.

### 2 CYNLLUN DATBLYGU AELODAU 2019/20

Cyflwynwyd – adroddiad gan y Rheolwr Datblygu Adnoddau Dynol mewn perthynas â'r Cynllun Datblygu Aelodau Etholedig ar gyfer Ebrill 2019 i Mawrth 2020.

Nodwyd bod y Pwyllgor Gwasanaethau Democrataidd yn ei gyfarfod ar 25 Mawrth, 2019, wedi cymeradwyo adroddiad ar y Strategaeth Datblygu Aelodau am 2019/2022. Roedd yr adroddiad hwn yn manylu ar y Cynllun Datblygu ar gyfer Aelodau Etholedig am 2019/20 sy'n cymryd i ystyriaeth y mewnbwn a gafwyd gan Arweinyddion y Grwpiau yn dilyn yr Adolygiadau Datblygiad Personol ynghyd â mewnbwn gan Uwch Swyddogion.

Dywedodd y Rheolwr Datblygu Adnoddau Dynol fod y rhaglen yn darparu fframwaith amlinellol ar gyfer cyflawni hyfforddiant gyda rhai o'r elfennau'n cario drosodd o'r flwyddyn ariannol flaenorol. Mae'r rhaglen ddatblygu'n berthnasol i Aelodau Etholedig ynghyd ag Aelodau Cyfetholedig ac Aelodau Lleyg ble mae hynny'n briodol. Mae'r Awdurdod eisoes yn darparu cymorth E-ddysgu er mwyn annog hunan-ddatblygiad ond cafwyd rhai problemau gyda'r Porth E-ddysgu cyfredol sy'n cael ei gynnal gan y GIG. Nododd fod cyfleuster llwyfan hyfforddiant y Gronfa Ddysgu wedi cael ei gomisiynu i gefnogi cyfleusterau hyfforddiant ar-lein. Mae'r llwyfan hwn eisoes yn cael ei ddefnyddio gan nifer o Awdurdodau eraill yng

Ngogledd Cymru. Gwnaed cais i Aelodau'r Pwyllgor hwn gael eu penodi i arbrofi gyda chyfleuster y Gronfa Ddysgu.

Ystyriodd yr Aelodau'r adroddiad a chodwyd y prif faterion isod:-

- Dywedwyd bod angen i'r holl Aelodau Etholedig dderbyn hyfforddiant ar bolisiau cynllunio oherwydd eu bod yn mynychu'r Pwyllgor Cynllunio a Gorchmynion yn eu rôl fel aelodau lleol pan fo ceisiadau cynllunio penodol yn cael eu trafod yn eu ward etholiadol nhw. Nodwyd bod hyfforddiant ar y broses gynllunio yn y gorffennol wedi bod yn sylfaenol a bod angen hyfforddiant gloywi ar yr Aelodau. Dywedodd Pennaeth y Gwasanaethau Democrataidd fod y cynllun yn amlygu'r angen i Aelodau'r Pwyllgor Cynllunio a Gorchmynion gael hyfforddiant rheolaidd, fodd bynnag, gwneir nodyn ar wahân i'r holl Aelodau Etholedig gael cynnig hyfforddiant ar faterion Cynllunio fel a nodir yn y cynllun;
- Cyfeiriwyd at y ffaith fod angen amlygu hyfforddiant mandadol er mwyn sicrhau bod Aelodau Etholedig yn ymwybodol o bwysigrwydd hyfforddiant o'r fath. Dywedwyd hefyd bod angen, ble bynnag y mae hynny'n bosibl, trefnu cyrsiau hyfforddiant naill ai cyn neu ar ôl cyfarfodydd eraill yn y Cyngor;
- Nododd yr Aelodau bod angen annog Swyddogion yn y Cyngor i ddarparu sesiynau hyfforddiant i Aelodau Etholedig oherwydd eu bod ag ymwybyddiaeth o gonfensiynau/materion lleol. Dywedodd y Rheolwr Datblygu Adnoddau Dynol bod Swyddogion ble bynnag y mae hynny'n bosibl yn cael cais i ddarparu sesiynau a'n bod yn ogystal yn ymgynghori gydag awdurdodau cyfagos i ddarparu sesiynau hyfforddi dwyieithog ar gyfer Aelodau Etholedig.

#### **PENDERFYNWYD :-**

- **Argymhell i'r Cyngor llawn ei fod yn mabwysiadu'r Cynllun Datblygu Aelodau am 2019/20 fel fframwaith ar gyfer Datblygu Aelodau;**
- **Rhoi awdurdod i'r Pennaeth Gwasanaethau Democrataidd wneud unrhyw newidiadau pellach fel sy'n briodol;**
- **Bod y Cyngorwyr Eric W Jones, J Arwel Roberts a Nicola Roberts yn cael eu penodi i arbrofi gyda chyfleuster hyfforddi'r Gronfa Ddysgu unwaith y bydd ar gael.**

Daeth y cyfarfod i ben am 11.45 am

**CYNGHORYDD VAUGHAN HUGHES  
IS-GADEIRYDD YN Y GADAIR**



# **PWYLLGOR GWASANAETHAU DEMOCRATAIDD**

## **Cofnodion y cyfarfod a gynhaliwyd ar 14 Mai, 2019**

**YN BRESENNOL:** Councillors Richard Griffiths, Vaughan Hughes, Carwyn Jones, Eric Wyn Jones, Robert Ll Jones, Bob Parry OBE FRAgS, Dylan Rees, J A Roberts, Dafydd Roberts, Nicola Roberts.

**WRTH LAW:** Prif Weithredwr,  
Pennaeth Swyddogaeth (Busnes y Cyngor)/Swyddog Monitro,  
Pennaeth Gwasanaethau Democrataidd,  
Swyddog Pwyllgor (MEH).

**YMDDIHEURIADAU:** Dim

**HEFYD YN  
BRESENNOL:** Y Cynghorydd Margaret M Roberts – Cadeirydd y Cyngor Sir

---

### **1 DATGANIAD O DDIDDORDEB**

Ni chafwyd unrhyw ddatganiad o ddiddordeb.

### **2 ETHOLIAD IS-GADEIRYDD**

Etholwyd y Cynghorydd Vaughan Hughes yn Is-Gadeirydd i'r Pwyllgor Gwasanaethau Democrataidd.

**Y CYNGHORYDD MARGARET M ROBERTS  
FEL CADEIRYDD Y CYNGOR SIR  
CHAIR**

This page is intentionally left blank

| <b>Cyngor Sir Ynys Môn</b>  |  |
|-----------------------------|--|
| <b>Cyfarfod:</b>            | <b>Pwyllgor Gwasanaethau Democrataidd</b>  |
| <b>Dyddiad:</b>             | <b>25 Medi 2019</b>  |
| <b>Teitl yr adroddiad:</b>  | <b>Adolygiad y Comisiwn Ffiniau a Democratiaeth Leol Cymru o drefniadau etholiadol Cyngor Sir Ynys Môn</b> |
| <b>Adroddiad gan:</b>       | <b>Pennaeth y Gwasanaethau Democrataidd</b>  |
| <b>Pwrpas yr adroddiad:</b> | <b>Ystyried cynigion cychwynnol a gwneud argymhellion i'r Cyngor Sir.</b>                                  |

## **1.0 Cefndir**

1.1 Mae'n ofynnol i Gomisiwn Ffiniau a Democratiaeth Leol Cymru gynnal adolygiadau cyfnodol o drefniadau etholiadol prif ardaloedd Cymru. Mae'r Comisiwn bellach yn gwahodd sylwadau rhanddeiliaid ar drefniadau etholiadol Cyngor Sir Ynys Môn. Y bwriad yw cyflwyno newidiadau erbyn etholiadau 2022.

## **2.0 Datblygu cynigion cychwynnol**

2.1 Fe sefydlwyd panel traws bleidiol er mwyn datblygu cynigion a llunio argymhellion i'r Pwyllgor hwn. Fel rhan o'r broses, mae'r panel wedi gofyn am sylwadau holl Aelodau'r Cyngor trwy'r Arweinyddion Grwpiau ac wedi cyfarfod pedair gwaith, ar y dyddiadau canlynol:

25 Gorffennaf 2019  
1 Awst 2019  
4 Medi 2019  
17 Medi 2019

2.2 Mae'r Panel wedi datblygu cynigion sy'n argymhell cynyddu nifer yr aelodau i 35, gyda 14 o ranbarthau etholiadol – gweler atodiad 1.

## **3.0 Argymhellion**

Gofynnir i'r Pwyllgor Gwasanaethau Democrataidd:

3.1 Ystyried cynigion y Panel (atodiad 1).

3.2 Yn amodol ar unrhyw sylwadau pellach, argymhell i'r Cyngor Sir bod y cynigion yn cael eu derbyn fel ymateb cychwynnol y Cyngor Sir.

- 3.3 Nodi y bydd angen i'r Pwyllgor hwn ystyried cynigion drafft y Comisiwn yn ystod Gwanwyn 2020 a llunio argymhellion i'r Cyngor Sir.

**Huw Jones**  
**Pennaeth Gwasanaethau Democrataidd**

**18 Medi 2019**

## **Adolygiad y Comisiwn Ffiniau a Democratiaeth Leol Cymru o drefniadau etholiadol Cyngor Sir Ynys Môn – ymateb y Cyngor**

### **1) Cefndir**

Mae'n ofynnol i Gomisiwn Ffiniau a Democratiaeth Leol Cymru ("y Comisiwn") gynnal adolygiadau cyfnodol o drefniadau etholiadol prif ardaloedd Cymru.

Cynhaliodd y Comisiwn adolygiad cynhwysfawr o drefniadau etholiadol Ynys Môn yn 2011/12 dan gyfarwyddyd y Gweinidog Llywodraeth Leol ar y pryd. Roedd dwy egwyddor bwysig yng nghyfarwyddiadau'r Gweinidog sef:

- 1) yr angen i symud o wardiau etholiadol sengl i wardiau aml-aelod,
- 2) yr angen i wardiau fod yn weddol gyfartal o ran nifer etholwyr.

Yn sgil yr adolygiad cyflwynwyd model ar sail patrwm o 11 ward aml-aelod o 2/3 a chyfanswm o 30 Aelod (gostyngiad o 25%). Derbyniwyd hyn gan y Cyngor Sir ar 27 Mehefin 2012. Mae'r trefniant hwn wedi bod yn weithredol ers etholiadau 2013.

Mae'r Cyngor wedi sefydlu Panel traws bleidiol er mwyn paratoi cynnig i'r Comisiwn ystyried.

### **2) Llunio cynigion cychwynnol ymateb i ymghynghoriad y Comisiwn.**

Mae'r Comisiwn Ffiniau bellach yn gwahodd sylwadau rhan-ddeiliaid ar drefniadau etholiadol Cyngor Sir Ynys Môn. Y bwriad yw cyflwyno newidiadau erbyn etholiadau 2022.

#### **Y broses a'r amserlen**

Mae Aelodau eisoes wedi derbyn cyflwyniad gan y Comisiwn (sesiwn briffio Mehefin 2019) ar y broses o gynnal yr adolygiad, cyfraniad y Cyngor i'r gwaith o lunio cynigion a hefyd amserlen:

#### **Cam 1 – Dechrau Swyddogol**

Cyfnod Ymgynghori Cychwynnol o 12 wythnos - 19ain Gorffennaf 2019 hyd at 10fed Hydref 2019

#### **Cam 2 – Cynigion Drafft**

Y Comisiwn yn datblygu'r Cynigion Drafft ac yn eu cyhoeddi  
Cyfnod Ymgynghori 12 wythnos – Gwanwyn 2020

#### **Cam 3 – Cynigion Terfynol**

Bydd y Comisiwn yn llunio'r Adroddiad Cynigion Terfynol ac yn ei gyflwyno i Llywodraeth Cymru – Gaeaf 2020

### **Cam 4 – Ystyriaeth Llywodraeth Cymru**

Ar ôl 6 wythnos, gall Llywodraeth Cymru wneud Gorchymyn (cyfle i ysgrifennu at Lywodraeth Cymru)

### **Cam 5 – Daw'r Wardiau i Rym**

Daw'r wardiau newydd i rym ar gyfer etholiad llywodraeth leol 2022.

## **3) Meini prawf**

**Mae'r Comisiwn yn dilyn gweithdrefnau a methodoleg ar gyfer adolygiadau o'r fath- gweler dogfen y Comisiwn: Arolygon Etholiadol: Polisi ac Arfer 2016:**

<https://cffdl.llyw.cymru/sites/ldbc/files/publications/161110policyandpractice.pdf>

Mae nifer o feini prawf statudol yn berthnasol i'r adolygiad:

- Cydraddoldeb etholiadol
  - Nifer gorau posibl yr etholwyr fesul cynghorydd
  - Rhagolwg pum mlynedd
  - Y rhai sy'n gymwys i bleidleisio (lle bo hynny'n bosibl)
- Hunaniaeth gymunedol
  - Ffiniau sy'n hawdd eu hadnabod a defnyddio ardaloedd cymunedol a'r wardiau presennol fel sylfeini
  - Peidio â chwalu cysylltiadau lleol
- Llywodraeth leol effeithiol
  - Wardiau etholiadol dealladwy sydd â buddiannau cyffredin a chysylltiadau mewnol da

Hefyd bydd yr arolwg yn cwmpasu'r ardal ddaearyddol gyfan, ac nid lle mae lefelau o anghydraddoldeb etholiadol yn unig. Mae cyfle felly i'r Cyngor gyflwyno sylwadau ar yr agweddau canlynol:

- Cyfanswm nifer y cynghorwyr
- Nifer a ffiniau wardiau
- Nifer y cynghorwyr ar gyfer pob ward
- Enwau wardiau

#### 4) Cymhwyso maint Cyngorau

Mae'r Comisiwn wedi gosod cyfyngiadau ar faint cyngorau:

- Lleiafswm o 30 aelod ac uchafswm o 75 aelod
- Cyfyngu cynnydd yn nifer ar aelodau i 10% mewn unrhyw adolygiad h.y 33 ond bod modd gwneud achos dros fwy o aelodau mewn eithriadau. Mae'r Comisiwn yn cydnabod, ar sail amcangyfrifon poblogaeth diweddaraf ONS ar gyfer Ynys Môn (bron i 70,000), mai nôd cyffredinol ar gyfer maint y Cyngor yw 35 aelod – 1:2000 etholwyr.

Ar hyn o bryd mae gan Ynys Môn 51,130 o etholwyr -1 Aelod i 1,704 ar gyfartaledd. Byddai cynyddu maint y Cyngor i 33 yn unol â nod y Comisiwn yn golygu 1 Aelod i – 1,549.

Mae methodoleg y Comisiwn felly yn awgrymu Awdurdod o 33 Cyngorydd ar sail 1 Cyngorydd i 1,549 (lle mae modd cyflawni hyn mor agos â phosib).

Mae **Atodiad 1** gan y Comisiwn yn nodi lle mae'r amrywiadau mwyaf ar hyn o bryd o ran y cyfartaledd sirol sef yn wardiau Canolbarth Môn, Bro Rhosyr a Llifon.

#### 5) Ymateb ac argymhellion y Panel

Mae'r Panel yn dymuno cyflwyno achos i gynyddu nifer y Cyngorwyr i **35** fel yr adnabyddir gan y Comisiwn yn y methodoleg ar gyfer penderfynu ar ddyrannu Cyngorwyr, a hynny heb ddefnyddio'r cap ar gynydd o 10% i'r aelodaeth bresennol. Mae'n siomedig bod y Comisiwn yn dymuno gweithredu'r cyfyngiad yma, pan mae'r Cyngor yma â hawl i 35 o aelodau, yn seiliedig ar y boblogaeth cyfredol o 70,000, gyda chynnydd tymhorol sylweddol i'r boblogaeth o ganlyniad i niferoedd ymwelwyr. Ar y cyfan, daeth oddeutu 1.7 miliwn o ymwelwyr i Ynys Môn yn ystod 2018, gan ddod â phwysau ychwanegol ar y galw am wasanaethau lleol. Fe ddylai'r Comisiwn Ffiniau gyfiawnhau ei safiad yn nhermau'r angen am gynrychiolaeth leol effeithiol i'r boblogaeth yn ei chyfanrwydd, gan gynnwys cynnydd tymhorol.

Yn ystod yr adolygiad diwethaf gan y Comisiwn yn 2012, roedd gostyngiad o 25% i Gynghorwyr ac fe gyflwynwyd wardiau aml-aelod. Mae cynyddu'r aelodaeth i 35 yn angenrheidiol er mwyn cwrdd â gofynion llywodraethu'r Cyngor, gan gadw mewn golwg llwyth gwaith presennol y cynghorwyr.

Mae'r Panel yn cefnogi'r syniad o barhau gyda'r wardiau aml-aelod ar gyfer pob ward a gyflwynwyd yn 2013. Fodd bynnag, mae'n dymuno cyfleu siomedigaeth am y diffyg cysondeb amlwg o ran gweithredu model aml-aelod yn cyffredinol yn yr adolygiadau eraill a gynhaliwyd eisoes gan y Comisiwn ers cychwyn y rhaglen i adolygu'r 22 awdurdod. Mae trefniadau etholiadol y Cyngor Sir yn unigryw yng Nghymru gan mai dyma'r unig awdurdod lle mae pob ward yn rai aml-aelod. Mae yna enghreifftiau ar draws Cymru o wardiau

aml-aelod – hyd at 5 aelod – ond gwelir y patrwm yma mewn wardiau trefol yn bennaf.

Wedi dweud yr uchod, mae'r Panel yn cydnabod bod yna rinweddau i wardiau aml-aelod, yn nhermau:

- Cydweithio ymysg aelodau, cynllunio lle a rolau arweiniol yn y gymuned,
- Rhannu llwyth gwaith mewn ardaloedd trefol ac ardaloedd mawr daearyddol, fel cynrychiolwyr y Cyngor ar gyrff llywodraethu, cynghorau cymuned a chyrff lleol eraill,
- Cyfleoedd i ddenu mwy o amrywiaeth o ran ymgeiswyr.

Wrth gynyddu'r aelodaeth i 35, mae'r Panel yn ystyried bod angen cydnabod yr angen hefyd i gydnabod:

1. Baich gwaith y 30 Aelodau presennol- cyfrifoldebau penodol ac aelodaeth ar bwyllgorau mewnol ac allanol -trefniadau cydweithio lleol a rhanbarthol; cynrychiolaeth ar gyrff allanol, gan gynnwys cyrff llywodraethu ysgolion, cynghorau tref a chymuned a hybiau cymunedol lleol.
2. Dylai'r trefniadau etholiadol fod yn rhai syml i'w deall, sy'n gyfarwydd i etholwyr ond yn sicrhau atebolrwydd lleol.
3. Graddfa unrhyw newidiadau i ffiniau wardiau heb amharu yn ormodol ar gysylltiadau cymunedol a ffiniau hanesyddol
4. Sicrhau cydraddoldeb o ran nifer etholwyr lle mae hynny'n bosib.
5. Ystyriaethau cymunedol eraill e.e. yn sgil dwysedd amddifadedd gwledig a threfol, a mynediad at wasanaethau lleol – **Atodiad 2**.
6. Cydnabod rôl strategol a rôl darparu gwasanaethau'r 5 thref / y trefi hyn sy'n darparu hybiau gwasanaeth ar gyfer ardaloedd cefn gwlad eang, ac mae gan aelodau'r ardaloedd hyn lwyth gwaith ychwanegol yn sgil y rôl honno ac ymwneud a fforymau cymunedol/adfywio lleol.
7. Dadleuon ynghylch cysylltiadau cymunedol sy'n cyfiawnhau lefelau annodweddiadol o gydraddoldeb etholiadol.
8. Nid oes modd cyfiawnhau newidiadau ar draws y bwrdd ac y dylid canolbwyntio ar wardiau Canolbarth Môn, Llifon, Rhosyr, Talybolion a Chaergybi, lle mae rhai newidiadau'n cael eu hargymell – er mwyn cael cydraddoldeb etholiadol, lleihau'r ôl troed daearyddol, aliniad cymunedol lle mae hynny'n bosib, a'r galw lleol ar gynrychiolwyr democrataidd.



Mae'r Panel hefyd wedi gwneud argymhellion o ran enwau rhai o'r wardiau cyfredol/newydd er mwyn adlewyrchu nodweddion yr ardal a'r cysylltiadau hanesyddol/daearyddol lleol.

**Mae model 35 aelod yn golygu 1 cynghorydd i 1,472 o etholwyr ( ffigyrau 2019). Ar hyn o bryd paratowyd yr opsiynau isod ar sail nifer etholwyr Awst 2019 ac nid rhagdybiaeth nifer etholwyr yn 2024, sy'n awgrymu cyfanswm o 4,000 o gynnydd. Gweler y map - Atodiad 3.**

**Mae'r tabl isod yn crynhoi'r model a gynigir, yn seiliedig ar 14 o wardiau:**

| Ward            | Nifer Cynghorwyr/<br>Number of<br>Members | Etholwyr / Electors<br>(Awst/August 2019) | Cymhareb/ Ratio |
|-----------------|---|---|-----------------|
| Aethwy          | 3   | 5064                                      | 1688            |
| Bro Aberffraw   | 2   | 2977                                      | 1498            |
| Braint          | 2   | 2712                                      | 1356            |
| Parc a'r Mynydd | 2   | 2515                                      | 1257            |
| Tref Cybi       | 2   | 2799                                      | 1399            |
| Canolbarth Môn  | 3   | 3889                                      | 1296            |
| Cefni           | 2   | 2398                                      | 1199            |
| Crigyll         | 2   | 2558                                      | 1279            |
| Bro'r Llynnoedd | 2   | 3634                                      | 1817            |
| Lligwy          | 3   | 4753                                      | 1584            |
| Seiriol         | 3   | 4600                                      | 1533            |
| Talybolion      | 3   | 3869                                      | 1289            |
| Twrcelyn        | 3   | 5399                                      | 1799            |
| Ynys Gybi       | 3   | 4338                                      | 1446            |

### Cynigion penodol

Mae manylion isod ar gyfer pob ardal etholiadol.

| <b>Tabl 1 – Aethwy</b>   |                       |               |   |  |               |               |   |  |                                      |
|--|-----------------------|---------------|---|--|---------------|---------------|---|--|--------------------------------------|
| Nifer y Cynghorwyr   | Etholwyr Rhagfyr 2019 | Cymhareb 2019 | % amrywiant presennol o'r cyfartaledd sirol | % amrywiant o'r cyfartaledd sirol arfaethedig (33) | Etholwyr 2024 | Cymhareb 2024 | % amrywiant presennol o'r cyfartaledd sirol | % amrywiant o'r cyfartaledd sirol arfaethedig (33) | Poblogaeth sy'n gymwys i bleidleisio |
| 3  | 5,015                 | 1,672         | -2%   | 8%   | 5,164         | 1,721         | -6%   | 3%   | 5,500                                |
| <b>Mae'r Panel yn argymhell dim newid i'r trefniant presennol.</b> |                       |               |   |  |               |               |   |  |                                      |

| <b>Tabl 2 – Bro Aberffraw</b>                                      |                       |               |   |  |               |               |   |  |                                      |
|--|-----------------------|---------------|---|--|---------------|---------------|---|--|--------------------------------------|
| Nifer y Cynghorwyr   | Etholwyr Rhagfyr 2019 | Cymhareb 2019 | % amrywiant presennol o'r cyfartaledd sirol | % amrywiant o'r cyfartaledd sirol arfaethedig (33) | Etholwyr 2024 | Cymhareb 2024 | % amrywiant presennol o'r cyfartaledd sirol | % amrywiant o'r cyfartaledd sirol arfaethedig (33) | Poblogaeth sy'n gymwys i bleidleisio |
| 2  | 2,967                 | 1,484         | -13%  | -4%  | 3,175         | 1,588         | -14%  | -5%  | 3,211                                |
| <b>Mae'r Panel yn argymhell dim newid i'r trefniant presennol.</b> |                       |               |   |  |               |               |   |  |                                      |

| <b>Tabl 3 – Bro Rhosyr</b>   |                       |               |   |  |               |               |   |  |                                      |
|--|-----------------------|---------------|---|--|---------------|---------------|---|--|--------------------------------------|
| Nifer y Cynghorwyr   | Etholwyr Rhagfyr 2019 | Cymhareb 2019 | % amrywiant presennol o'r cyfartaledd sirol | % amrywiant o'r cyfartaledd sirol arfaethedig (33) | Etholwyr 2024 | Cymhareb 2024 | % amrywiant presennol o'r cyfartaledd sirol | % amrywiant o'r cyfartaledd sirol arfaethedig (33) | Poblogaeth sy'n gymwys i bleidleisio |
| 2  | 3,833                 | 1,917         | 12%   | 24%  | 4,269         | 2,135         | 16%   | 28%  | 3,912                                |
| <p><b>Mae'r Panel yn argymhell newidiadau: Awgrymir newid yn sgil % amrywiant presennol o'r cyfartaledd sirol a hefyd nodweddion cymunedol y ward bresennol a chysylltiadau gogledd y ward ag ardal Llangefni - dalgylch ysgol Uwchradd Ysgol Gyfun Llangefni yn benodol.</b></p> <p><b>Argymhellir y dylai cymuned Llangristiolus, sy'n ffinio â ward Cefni ( Llangefni) sydd ar hyn o bryd yn rhan o ward Canolbarth Môn symud o ward Bro Rhosyr er mwyn creu ward newydd efo ward Cefni. Mae yna gysylltiadau cludiant cyhoeddus gyda Llangefni a chysylltiadau cymunedol agos gyda'r dref. Hefyd, mae'r ardal yma'n rhan o ddalgylch Ysgol Gyfun Llangefni a chysylltiadau agos â chyfleusterau cymunedol.</b></p> <p><b>Byddai'r newid hwn o fewn Bro Rhosyr yn golygu ward 2 aelod o 2,712 – 1 cynghorydd i 1,356.</b></p> <p><b>Enw: Mae'r Panel yn argymhell newid enw Bro Rhosyr i Braint er mwyn adlewyrchu nodweddion daearyddol lleol.</b></p> |                       |               |   |  |               |               |   |  |                                      |

| <b>Tabl 4 – Caergybi</b>   |                       |               |   |  |               |               |   |  |                                      |
|--|-----------------------|---------------|---|--|---------------|---------------|---|--|--------------------------------------|
| Nifer y Cynghorwyr   | Etholwyr Rhagfyr 2019 | Cymhareb 2019 | % amrywiant presennol o'r cyfartaledd sirol | % amrywiant o'r cyfartaledd sirol arfaethedig (33) | Etholwyr 2024 | Cymhareb 2024 | % amrywiant presennol o'r cyfartaledd sirol | % amrywiant o'r cyfartaledd sirol arfaethedig (33) | Poblogaeth sy'n gymwys i bleidleisio |
| 3  | 5,250                 | 1,750         | 3%  | 13%  | 6,064         | 2,021         | 10%   | 21%  | 5,982                                |
| <p><b>Mae'r Panel yn argymhell newidiadau: Mae'r ward n cynnwys ardaloedd o amddifadedd uchel – gweler Atodiad 4. Hefyd dwysedd stoc tai cyhoeddus uchel a nifer o hybiau cymunedol sy'n ychwanegu at lwyth gwaith aelodau lleol sy'n gwasanaethu mewn ardal drefol.</b></p> <p><b>Mae'r Panel yn argymhell:</b></p> <p><b>a) Creu ward newydd o 2 aelod drwy gyfuno wardiau Parc a'r Mynydd a Porthyfelin. Nifer etholwyr- 2,515. 1 cynghorydd i 1,257.</b></p> <p><b>Enw: Mae'r Panel yn argymhell y dylid enwi'r ward yn Parc a'r Mynydd oherwydd nodweddion lleol.</b></p> <p><b>b) Cyfuno'r wardiau canlynol er mwyn creu ward newydd efo 2 aelod - y Dref, Morawelon a Ffordd Llundain. Nifer etholwyr – 2,799. 1 cynghorydd i 1,399.</b></p> <p><b>Enw: Mae'r Panel yn argymhell Tref Cybi oherwydd nodweddion lleol.</b></p> |                       |               |   |  |               |               |   |  |                                      |

| <b>Tabl 5 – Canolbarth Môn</b>  |                       |               |   |  |               |               |   |  |                                      |
|---|-----------------------|---------------|---|--|---------------|---------------|---|--|--------------------------------------|
| Nifer y Cynghorwyr  | Etholwyr Rhagfyr 2019 | Cymhareb 2019 | % amrywiant presennol o'r cyfartaledd sirol | % amrywiant o'r cyfartaledd sirol arfaethedig (33) | Etholwyr 2024 | Cymhareb 2024 | % amrywiant presennol o'r cyfartaledd sirol | % amrywiant o'r cyfartaledd sirol arfaethedig (33) | Poblogaeth sy'n gymwys i bleidleisio |
| 3   | 6,428                 | 2,143         | 26%   | 38%  | 6,973         | 2,324         | 26%   | 39%  | 7,119                                |
| <p><b>Mae'r Panel yn argymhell newidiadau: Mae'r % amrywiant presennol o'r cyfartaledd sirol yn uchel ar sail y nifer gyfredol o etholwyr. Mae'n ardal ddaeryddol fawr. Rhai cymunedau heb gysylltiad naturiol efo Llangefni e.e Bryngwran a Gwalchmai - dalgylch Ysgol Uwchradd Bodedern yn hytrach na Llangefni. Mae Llangefni yn gwasanaethu fel hwb trefol ar gyfer ardaloedd cyfagos. Dwysedd stoc tai cyhoeddus yn uchel mewn rhai wardiau yn Llangefni .Gweler proffil amddifadedd.</b></p> <p><b>Mae'r Panel yn argymhell y newidiadau canlynol:</b></p> <p><b>a) Creu ward newydd 2 aelod - cymunedau Trewalchmai, Bryngwran a Llanfaelog (ar hyn o bryd yn rhan o ward Llifon). Nifer etholwyr- 2,558. 1 cynghorydd i 1,279. Mae'r ward newydd hon yn nalgylch Ysgol Uwchradd Bodedern.</b></p> <p><b>Enw: Mae'r Panel yn argymhell Crigyll oherwydd nodweddion daeryddol lleol.</b></p> <p><b>b) Creu ward newydd 2 aelod drwy gyfuno ward Cefni o gymuned Llangefni gyda chymuned Llangristiolus (yn Bro Rhosyr ar hyn o bryd), oherwydd cysylltiadau cymunedol agos a chyswilt cymunedol amlwg gyda Llangefni - ysgol uwchradd. Nifer etholwyr 2,398. 1 aelod i 1,199.</b></p> <p><b>Enw: Mae'r Panel yn argymhell Cefni oherwydd nodweddion daeryddol lleol.</b></p> <p><b>Ar sail data etholwyr 2019, byddai'r model yma'n creu ward 3 aelod o 3,889 ar gyfer Canolbarth Môn. 1 cynghorydd i 1,296.</b></p> <p><b>Enw: Mae'r Panel yn argymhell dim newid i enw ward Canolbarth Môn.</b></p> |                       |               |   |  |               |               |   |  |                                      |

| <b>Tabl 6 – Llifon</b>  |                       |               |   |  |               |               |   |  |                                      |
|---|-----------------------|---------------|---|--|---------------|---------------|---|--|--------------------------------------|
| Nifer y Cynghorwyr  | Etholwyr Rhagfyr 2019 | Cymhareb 2019 | % amrywiant presennol o'r cyfartaledd sirol | % amrywiant o'r cyfartaledd sirol arfaethedig (33) | Etholwyr 2024 | Cymhareb 2024 | % amrywiant presennol o'r cyfartaledd sirol | % amrywiant o'r cyfartaledd sirol arfaethedig (33) | Poblogaeth sy'n gymwys i bleidleisio |
| 2   | 3,996                 | 1,998         | 17%   | 29%  | 4,320         | 2,160         | 18%   | 29%  | 4,622                                |
| <p><b>Mae'r Panel yn argymhell newidiadau:</b></p> <p><b>a) Creu ward newydd 2 aelod - cymunedau Trewalchmai, Bryngwran (ar hyn o bryd yng Nghanolbarth Môn) a Llanfaelog. Nifer etholwyr- 2,558. 1 cynghorydd i 1,279. Mae'r ward newydd hon yn nalgylch Ysgol Uwchradd Bodedern. Mae cysylltiadau cymunedol rhwng y ward arfaethedig newydd hon a thrafnidiaeth gyhoeddus.</b></p> <p><b>Enw: Mae'r Panel yn argymhell y dylid enwi'r ward newydd yn Crigyll oherwydd nodweddion daearyddol lleol.</b></p> <p><b>b) Creu ward 2 aelod newydd o gymunedau Caergeiliog, Y Fali a Bodedern (ward Talybolion). Mae'r ward newydd yma o fewn dalgylch Ysgol Uwchradd Bodedern ac mae yma gysylltiadau cymunedol lleol, gan gynnwys gofal sylfaenol. Byddai hyn yn creu etholaeth gyda 3,634 etholwyr. 1 cynghorydd i 1,817.</b></p> <p><b>Enw – Mae'r Panel yn argymhell Bro'r Llynnoedd er mwyn adlewyrchu nodweddion daearyddol lleol.</b></p> |                       |               |   |  |               |               |   |  |                                      |

| <b>Tabl 7 – Lligwy</b>   |                       |               |   |  |               |               |   |  |                                      |
|--|-----------------------|---------------|---|--|---------------|---------------|---|--|--------------------------------------|
| Nifer y Cynghorwyr   | Etholwyr Rhagfyr 2019 | Cymhareb 2019 | % amrywiant presennol o'r cyfartaledd sirol | % amrywiant o'r cyfartaledd sirol arfaethedig (33) | Etholwyr 2024 | Cymhareb 2024 | % amrywiant presennol o'r cyfartaledd sirol | % amrywiant o'r cyfartaledd sirol arfaethedig (33) | Poblogaeth sy'n gymwys i bleidleisio |
| 3  | 4,742                 | 1,581         | -7%   | 2%   | 4,996         | 1,665         | -9%   | 0%   | 5,189                                |
| <b>Mae'r Panel yn argymhell dim newid i'r trefniant presennol.</b> |                       |               |   |  |               |               |   |  |                                      |

| <b>Tabl 8 – Seiriol</b>  |                       |               |   |  |               |               |   |  |                                      |
|--|-----------------------|---------------|---|--|---------------|---------------|---|--|--------------------------------------|
| Nifer y Cynghorwyr   | Etholwyr Rhagfyr 2019 | Cymhareb 2019 | % amrywiant presennol o'r cyfartaledd sirol | % amrywiant o'r cyfartaledd sirol arfaethedig (33) | Etholwyr 2024 | Cymhareb 2024 | % amrywiant presennol o'r cyfartaledd sirol | % amrywiant o'r cyfartaledd sirol arfaethedig (33) | Poblogaeth sy'n gymwys i bleidleisio |
| 3  | 4,567                 | 1,522         | -11%  | -2%  | 4,776         | 1,592         | -13%  | -5%  | 4,902                                |
| <b>Mae'r Panel yn argymhell dim newid i'r trefniant presennol.</b> |                       |               |   |  |               |               |   |  |                                      |

| <b>Tabl 9 – Talybolion</b>  |                       |               |   |  |               |               |   |  |                                      |
|---|-----------------------|---------------|---|--|---------------|---------------|---|--|--------------------------------------|
| Nifer y Cynghorwyr  | Etholwyr Rhagfyr 2019 | Cymhareb 2019 | % amrywiant presennol o'r cyfartaledd sirol | % amrywiant o'r cyfartaledd sirol arfaethedig (33) | Etholwyr 2024 | Cymhareb 2024 | % amrywiant presennol o'r cyfartaledd sirol | % amrywiant o'r cyfartaledd sirol arfaethedig (33) | Poblogaeth sy'n gymwys i bleidleisio |
| 3   | 4,644                 | 1,548         | -9%   | 0%   | 5,046         | 1,682         | -8%   | 1%   | 5,038                                |
| <b>Mae'r Panel yn awgrymu newidiadau:</b>   |                       |               |   |  |               |               |   |  |                                      |
| <b>Me hon yn ardal ddaearyddol helaeth, gan gynnwys 7 o gynghorau cymuned. Argymhellir symud cymuned Bodedern o'r ward yma er mwyn creu ward newydd gyda chymunedau Y Fali a Llanfair-yn-neubwll (gweler y cynigion ar gyfer Llifon uchod). Mae'r ward newydd hon o fewn dalgylich Ysgol Uwchradd Bodedern ac mae yma cysylltiadau cymunedol lleol, gan gynnwys gofal sylfaenol. Byddai hyn yn golygu etholaeth o 3,869 ar gyfer Talybolion, wedi'i gwasanaethu gan 3 Cynghorydd. 1 cynghorydd i 1,289.</b> |                       |               |   |  |               |               |   |  |                                      |

Tudalen 22

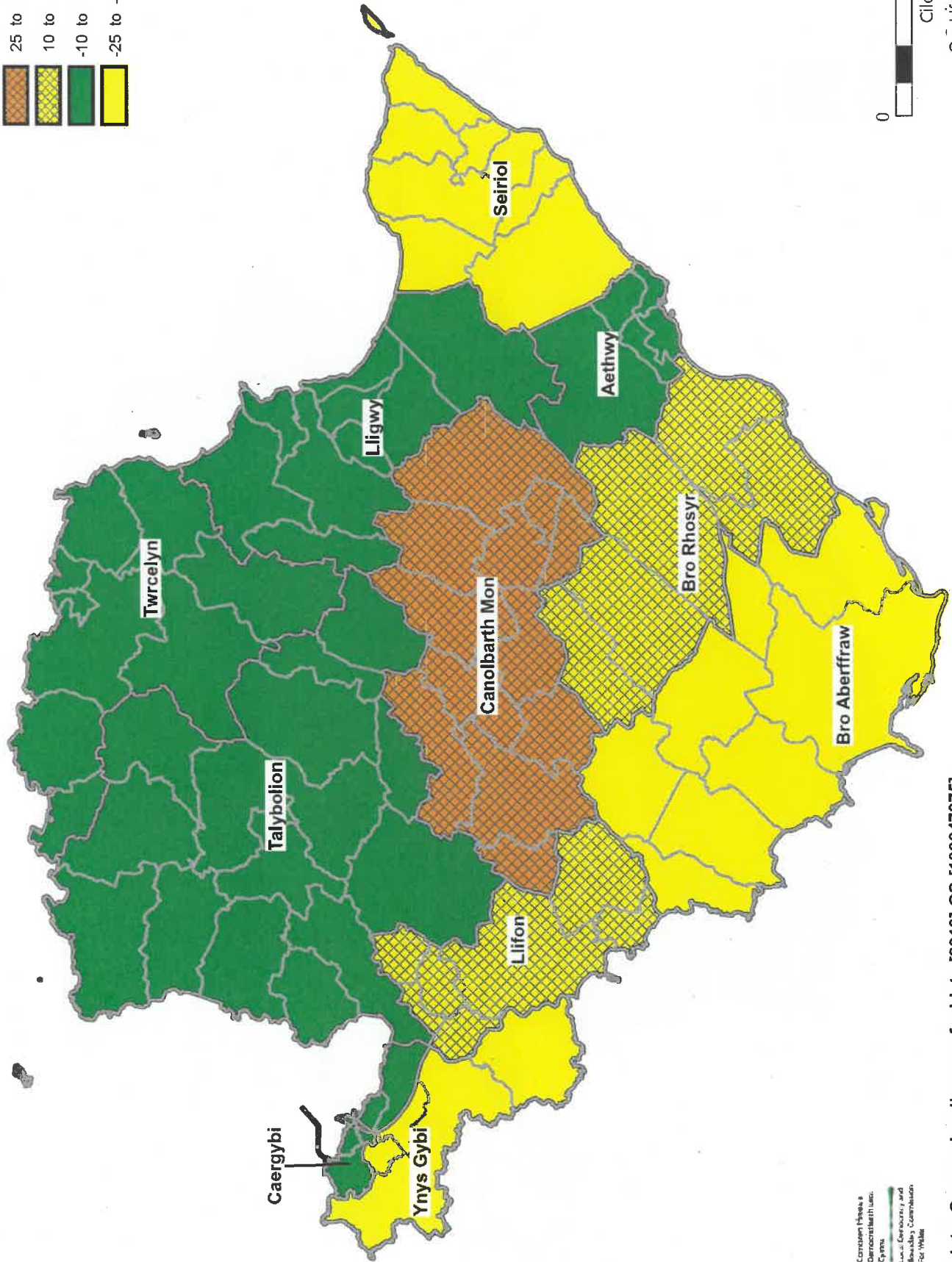
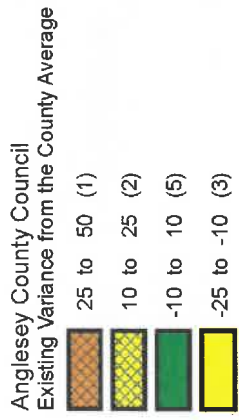
| <b>Tabl 10 – Twrcelyn</b>  |                       |               |   |  |               |               |   |  |                                      |
|--|-----------------------|---------------|---|--|---------------|---------------|---|--|--------------------------------------|
| Nifer y Cynghorwyr   | Etholwyr Rhagfyr 2019 | Cymhareb 2019 | % amrywiant presennol o'r cyfartaledd sirol | % amrywiant o'r cyfartaledd sirol arfaethedig (33) | Etholwyr 2024 | Cymhareb 2024 | % amrywiant presennol o'r cyfartaledd sirol | % amrywiant o'r cyfartaledd sirol arfaethedig (33) | Poblogaeth sy'n gymwys i bleidleisio |
| 3  | 5,385                 | 1,795         | 5%  | 16%  | 5,667         | 1,889         | 3%  | 13%  | 6,011                                |
| <b>Mae'r Panel yn argymhell dim newid i'r trefniant presennol.</b> |                       |               |   |  |               |               |   |  |                                      |



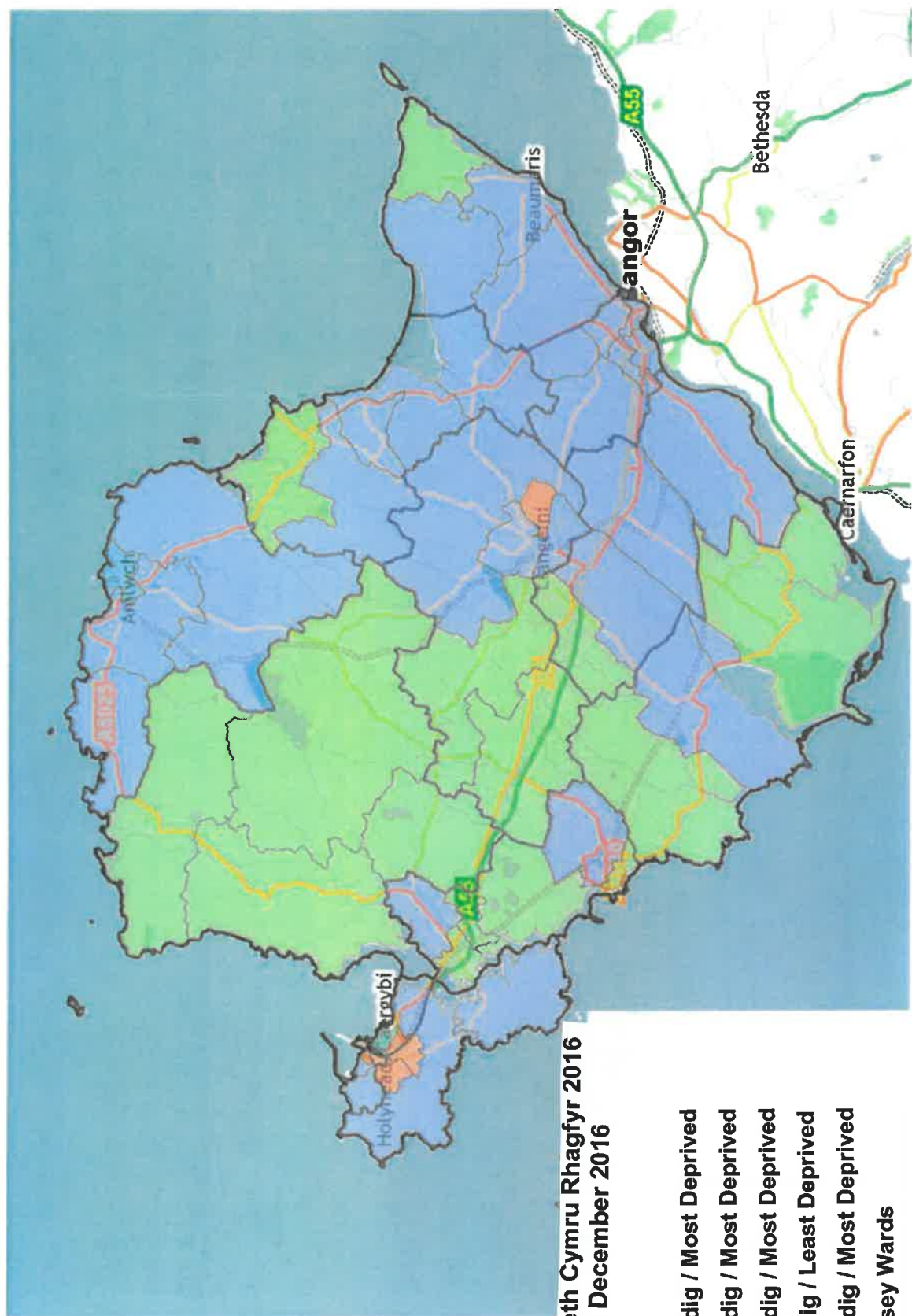
| <b>Tabl 11 – Ynys Gybi</b>   |                       |               |   |  |               |               |   |  |                                      |
|--|-----------------------|---------------|---|--|---------------|---------------|---|--|--------------------------------------|
| Nifer y Cynghorwyr   | Etholwyr Rhagfyr 2019 | Cymhareb 2019 | % amrywiant presennol o'r cyfartaledd sirol | % amrywiant o'r cyfartaledd sirol arfaethedig (33) | Etholwyr 2024 | Cymhareb 2024 | % amrywiant presennol o'r cyfartaledd sirol | % amrywiant o'r cyfartaledd sirol arfaethedig (33) | Poblogaeth sy'n gymwys i bleidleisio |
| 3  | 4,303                 | 1,434         | -16%  | -7%  | 4,682         | 1,561         | -15%  | -7%  | 4,879                                |
| <b>Mae'r Panel yn argymhell dim newid i'r trefniant presennol.</b> |                       |               |   |  |               |               |   |  |                                      |

**SIR YNYS MON**  
**AMRYWIANT PRESENNOL O'R CYFARTALEDD SIROL**

ATODIAD 1



(H) Hawffraint y Goron a hawliau cronfa ddata [2019] OS [100047875]



Mynegai WIMD Llywodraeth Cymru Rhagfyr 2016  
 Welsh Government WIMD December 2016  
 Cyfanswm / Overall

- 10% Mwyaf Difreintiedig / Most Deprived
- 20% Mwyaf Difreintiedig / Most Deprived
- 30% Mwyaf Difreintiedig / Most Deprived
- 50% Lleiaf Difreintiedig / Least Deprived
- 50% Mwyaf Difreintiedig / Most Deprived
- Wardiau Môn / Anglesey Wards



© Hawifraint y Goron a hawliau cronfa ddata 2019 Arolwg Ordnans 100023412 / © Crown copyright and database rights 2019 Ordnance Survey 100023412

Ni chaniateir i chi gopïo, is-drwyddedu, rhannu neu werthu unrhyw ran o'r data yma i drydydd parti mewn unrhyw ffurf / You are not permitted to copy, sub-licence, distribute or sell any of this data to third parties in any form

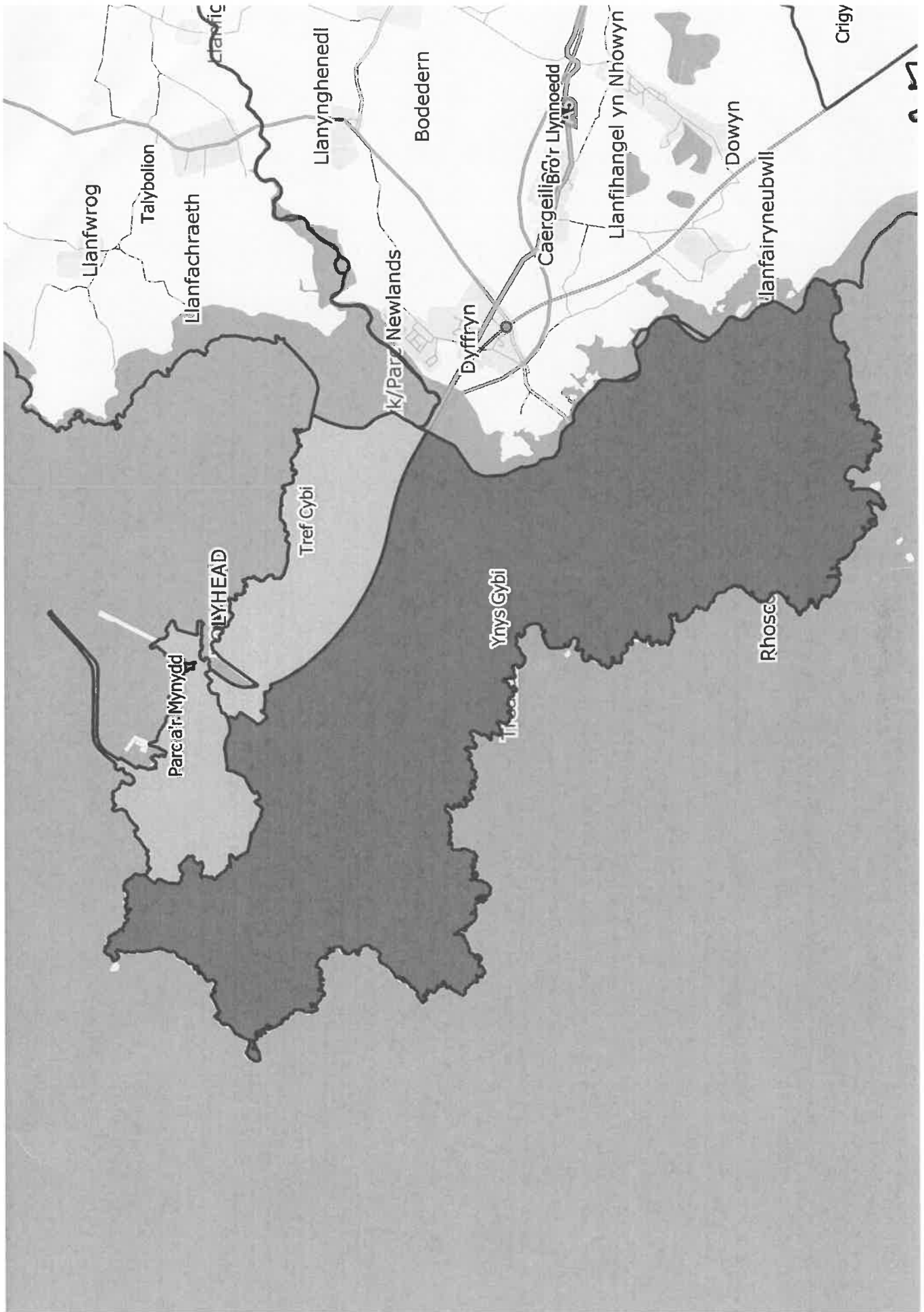


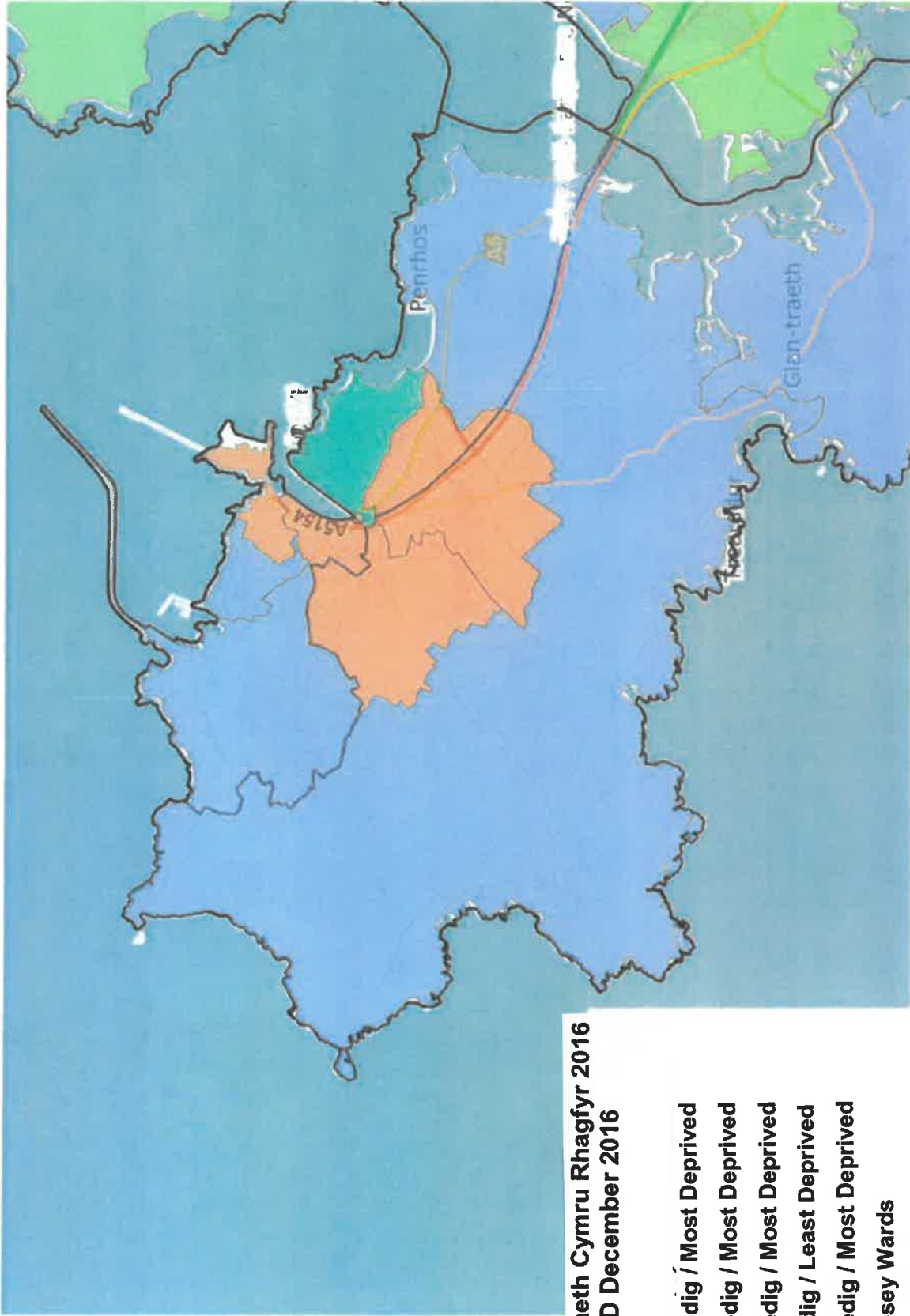
# Wardiau Aelodau Lleol Ynys Môn / Anglesey Local Member Wards



Wardiau Aelodau Lleol Caergybi / Holyhead Local Member Wards

ATODIAD/APPENDIX 3





Mynegai WIMD Llywodraeth Cymru Rhagfyr 2016  
Welsh Government WIMD December 2016

Cyfanswm / Overall

- 10% Mwyaf Difreintiedig / Most Deprived
- 20% Mwyaf Difreintiedig / Most Deprived
- 30% Mwyaf Difreintiedig / Most Deprived
- 50% Lleiaf Difreintiedig / Least Deprived
- 50% Mwyaf Difreintiedig / Most Deprived
- Wardiau Môn / Anglesey Wards



© Hawflraint y Goron a hawliau cronfa ddata 2019 Arolwg Ordhans 100023412 / © Crown copyright and database rights 2019 Ordnance Survey 100023412

Ni chaniateir i chi gopio, is-drwyddedu, rhannu neu werthu unrhyw ran o'r data yma i drydydd parti mewn unrhyw ffurf / You are not permitted to copy, sub-licence, distribute or sell any of this data to third parties in any form

| <b>CYNGOR SIR YNYS MÔN</b>  |   |
|-----------------------------|---|
| <b>CYFARFOD:</b>            | PWYLLGOR SAFONAU  |
| <b>DYDDIAD</b>              | 17 MEDI 2019  |
| <b>TEITL YR ADRODDIAD:</b>  | DATBLYGIAD AELODAU  |
| <b>ADRODDIAD GAN:</b>       | HYFFORDDAI DATBLYGU AD /<br>RHEOLWR DATBLYGU AD                 |
| <b>SWYDDOG CYSWLLT:</b>     | CHERIE DUFFY/MIRIAM WILLIAMS                                    |
| <b>PWRPAS YR ADRODDIAD:</b> | DARPARU DIWEDDAROAD AR<br>GYNNYDD Y RHAGLEN DATBLYGU<br>AELODAU |

## 1. CEFNDIR

Pwrpas yr adroddiad hwn yw darparu'r Pwyllgor Safonau â diweddariad ar y cynnydd o ran cyfleoedd datblygu a gynigwyd i Aelodau Etholedig ers cyflwyno'r adroddiad ar 13 Mawrth 2019. Mae'r adroddiad hefyd yn mynd i'r afael ag ymholiadau a godwyd yn y cyfarfod.

## 2. CYNLLUN HYFFORDDI A DATBLYGU AELODAU

Mae'r Cynllun Hyfforddi a Datblygu Aelodau yn nodi'r holl gyfleoedd hyfforddi a datblygu a gynigwyd i Aelodau Etholedig yn 2019/2020. Mae'r cynllun yn ddogfen sy'n datblygu'n rheolaidd ac a adolygir ac a addasir yn rheolaidd er mwyn bodloni anghenion hyfforddiant Aelodau Etholedig. Y bwriad yw datblygu'r Cynllun Datblygu yn chwarterol ac i'w gyflwyno i'r Pwyllgor Safonau a'r Pwyllgor Gwasanaethau Democrataidd er mwyn i Swyddogion penodol allu adnabod cyrsiau datblygu addas neu benodol ar gyfer gwahanol gynulleidfaoedd; yn cynnwys y Pwyllgor Sgriwtini, y Pwyllgor Safonau a chysiau priodol ar gyfer bob aelod cyfetholedig. Yn ychwanegol at hyn, mae'r tîm Dysgu a Datblygu yn y broses o greu taflen chwarterol i'w hanfon at Aelodau Etholedig a fydd yn darparu gwybodaeth am ddigwyddiadau hyfforddiant sydd ar y gweill. Gweler enghraifft yn Atodiad 4.

Ers 13 Mawrth rydym wedi adolygu ac adnabod anghenion dysgu a datblygu ychwanegol ac fe nodir y rhain yn y cynllun hyfforddiant a Datblygu (gweler Atodiad 1). Mae'r sesiynau datblygu ychwanegol hyn yn y broses o gael eu trefnu yn dilyn cyfnod gwyliau'r haf gan ddechrau ym mis Medi 2019. Mae'r pynciau hyn wedi eu hadnabod o ganlyniad i adborth o Adolygiadau Datblygiad Personol (PDR) a

mewnbyn gan yr UDA. Mae'r cynllun hefyd wedi'i gylchredeg ymysg Arweinyddion Grwpiau.

Mae'r tîm Dysgu a Datblygu yn agored i drafod unrhyw hyfforddiant ychwanegol a gaiff ei adnabod ac i addasu'r Rhaglen Hyfforddiant fel bo'n briodol.

### **3. GWERTHUSO'R CWRS**

Yn ogystal â dosbarthu ffurflenni gwerthuso'r cwrs ar ddiwedd y cwrs, y bwriad yw anfon fersiwn electronig o'r ffurflen (fel y cytunwyd) mewn ymgais i gael cymaint o adborth â phosibl. Hyd yma, does neb wedi llenwi'r ffurflen adborth yn electronig.

### **4. COFNODI PRESENOLDEB**

Mae'r tîm Dysgu a Datblygu yn cofnodi gwybodaeth am gyrsiau a gynigwyd, cyrsiau a fynychwyd ac a wrthodwyd ac ati o fewn eu systemau AD. Yn ogystal â hyn, bydd Aelodau Etholedig yn cael eu hatgoffa ar ddechrau / diwedd pob cwrs hyfforddiant o'r angen iddynt sicrhau eu bod yn cymryd cyfrifoldeb personol i gofnodi'r manylion ar eu cofnod hyfforddiant electronig. Unwaith y byddant wedi eu nodi, byddant yn ymddangos ar wefan y Cyngor o dan enw bob Aelod.

### **5. E-DDYSGU**

Mae E-ddysgu yn parhau i gael ei hyrwyddo fel modd o gyd-ddatblygiad. Mae manylion y modiwlau a gafodd eu hymgydryd â nhw gan Aelodau Etholedig yn ystod y flwyddyn ariannol hon wedi eu nodi yn Atodiad 2.

Mewn cyfarfod diweddar gyda Thîm Datblygu'r GIG nodwyd fod diweddariadau i'r llwyfan E-ddysgu yn ceisio gwella'r profiad ar gyfer y defnyddiwr a'r gweinyddwr ac y bydd y system yn llawer haws i'w defnyddio a chael mynediad iddi yn y dyfodol.

Yn unol â'r diweddariadau hyn, mae mynediad i'r modiwlau E-ddysgu drwy'r iPad hefyd i gael ei ddatblygu. Mae mwyafrif y modiwlau bellach ar gael drwy'r iPad. Gweler Atodiad 1 am restr lawn o'r modiwlau.

Bydd manylion unrhyw ddatblygiadau pellach yn cael eu hanfon allan wrth iddynt godi.

Ynghyd â'r uchod, mae'r tîm Dysgu a datblygu yn gweithio ochr yn ochr â thîm Archwilio'r Awdurdod er mwyn helpu i greu modiwl E-ddysgu Archwilio. Mae'r fenter hon yn ganlyniad uniongyrchol i ymrwymiad a wnaed gan yr holl Awdurdodau Lleol yng Nghymru i CLILC i greu llyfrgell ddatblygedig o fodiwlau ar gyfer Aelodau Etholedig. Rhagwelir y bydd y prosiect hwn wedi'i gwblhau erbyn Medi 2020.



## **6. SGILIAU TGCH**

Yn dilyn yr holiadur TG a ddosbarthwyd i Aelodau Etholedig ddechrau 2019; mae'r tîm Dysgu a Datblygu wedi bod yn cydweithio'n agos â Swyddogion TGCh a Gwasanaethau Democrataidd mewn ymgais i fodloni anghenion hyfforddiant yr Aelodau Etholedig. Fel rhan o'r gwaith partneriaeth hwn, mae llawlyfr wedi'i gynhyrchu a'i ddosbarthu fesul penodau, dros gyfnod o wythnosau.

Mae'r wybodaeth wedi'i dosbarthu ar ffurf y penodau canlynol:

- Cadw eich iPad yn iach / Apiau a gefnogir gan y Cyngor
- Defnyddio E-bost a'r Calendr
- Docs@Work (Gwneud nodiadau a golygu dogfennau)
- Argraffu / Defnyddio Web@Work

Mae fersiwn lawn o'r llawlyfr hefyd wedi'i chylchredeg.

Yn ogystal â dosbarthu'r llawlyfr, cynigiodd y timau Dysgu a Datblygu a TGCh gymorth ychwanegol i'r Aelodau Etholedig ar ffurf sesiynau iPad 'galw heibio'. Hyd yma, ychydig iawn o Aelodau Etholedig sydd wedi manteisio at y sesiynau 'galw heibio', fodd bynnag er mwyn sicrhau bod cymorth parhaus ar gael mae dwy sesiwn arall wedi eu trefnu ar gyfer Hydref a Rhagfyr.

Bydd manylion y sesiynau hyn yn cael eu cyhoeddi yn y man.

## **7. HYFFORDDIANT CYFRYNGAU CYMDEITHASOL**

Yn dilyn yr hyfforddiant Cyfryngau Cymdeithasol a gynigwyd i Aelodau Etholedig ym mis Rhagfyr 2018, dosbarthwyd gohebiaeth ddilynol er mwyn sefydlu a oedd angen cymorth ychwanegol. Dim ond dau Aelod Etholedig fynegodd ddiddordeb mewn sefydlu llwyfannau ar y Cyfryngau Cymdeithasol felly yn hytrach na threfnu sesiwn grŵp arall, penderfynwyd darparu cymorth ar sail unigol.

Mae cyswllt wedi'i wneud â'r rhai hynny a fynegodd ddiddordeb i ddechrau er mwyn gallu datblygu hyn ymhellach.

## **8. CYFLWYNIAD POWERPOINT GDPR**

Mae'r cyflwyniad o'r hyfforddiant GDPR a gynhaliwyd ym mis Chwefror 2019 wedi'i gyfieithu ac ar gael ar gyfer Aelodau Etholedig i gael mynediad ato drwy MonITor. Mae sesiynau GDPR pellach wedi eu trefnu ar gyfer yr hydref er mwyn i'r rhai hynny nad oedd yn gallu mynychu'r hyfforddiant Gorfodol gael cyfle arall i wneud hynny. Bydd y gwahoddiad hwn yn cynnwys Aelodau'r Pwyllgor Safonau ac Aelodau Cyfetholedig.

## **9. HYFFORDDIANT CYDRADDOLDEB AC AMRYWIAETH**

Trefnwyd dwy sesiwn Cydraddoldeb ac Amrywiaeth ac fe'u darparwyd ar gyfer Aelodau Etholedig, Aelodau Lleyg a'r Pwyllgor Safonau.

Darparodd y sesiwn gyntaf drosolwg cyffredinol tra roedd yr ail sesiwn yn canolbwyntio fwy ar Aseidiadau Effaith Cydraddoldeb ac Amrywiaeth. Mynychodd cyfanswm o 27 allan o 38 y sesiwn Aseu Effaith Cydraddoldeb. Mae Sesiynau Cydraddoldeb ac Amrywiaeth pellach wedi eu cynllunio er mwyn targedu'r rheini nad oeddent yn gallu mynychu'r sesiynau blaenorol. Am fanylion presenoldeb ar y cwrs hwn a'r holl gyrsiau Gorfodol eraill, gweler Atodiad 3.

Mae fersiwn wedi'i chyfieithu o'r cyflwyniad bellach ar gael ar MonITor.

Mae sesiynau hyfforddiant Cydraddoldeb ac Amrywiaeth pellach wedi eu trefnu ar gyfer yr hydref er mwyn i'r rhai hynny nad oeddent yn gallu mynychu'r hyfforddiant Gorfodol hwn gael cyfle i wneud hynny. Mae hyn yn cynnwys Aelodau'r Pwyllgor Safonau ac Aelodau Cyfetholedig.

## **10. CRYNODEB**

I gloi, argymhellir fod y materion a nodir mewn perthynas â'r Rhaglen Hyfforddi a Datblygu ar gyfer Aelodau Etholedig a'r Rhaglen Datblygu yn cael eu nodi a'u derbyn.

**CHERIE DUFFY – HYFFORDDAI DATBLYGU AD  
MIRIAM WILLIAMS – RHEOLWR DATBLYGU AD**

**MEDI 2019**

| <b>RHAGLEN DATBLYGU AELODAU ETHOLEDIG 2018/19</b>   |   |   |  |
|---|---|---|--|
| <b>(Lle'n bosib, cynhelir sesiynau hyfforddiant ar ddydd lau/Gwener gan osgoi'r p'nawn lau cynta pob mis oherwydd sesiynau briffio Aelodau. Lle'n bosib, nodir dyddiadau/amseroedd)</b> |   |   |  |
| <b>Gweithgaredd</b>   | <b>Cynulleidfa</b>                          | <b>Dull</b>   | <b>Pryd</b>  |
| Rheoli'r Trysorlys  | Pob Aelod Etholedig                         | Richard Bason   | <b>Tachwedd 2019</b>   |
| Materion Diogelu 'Mop up'   | Pob Aelod Etholedig <b>(M)</b>              | Annwen M Hughes, Rheolwr Gwasanaeth (Diogelu ac Ymarferydd Sicrhau Ansawdd) | <b>14eg Tachwedd 2019</b>  |
| Ddeddf Rheoleiddio ac Arolygu Gofal Cymdeithasol (Cymru)  | Pob Aelod Etholedig                         | Alwyn Rhys Jones – Pennaeth Gwasanaeth Oedolion                             | <b>Cyflwyniad gan Dafydd Bulman a Rachel Williams.</b><br><b>Dyddiad: i'w benderfynu</b> |
| Penderfynu er Lles Cenedlaethau'r Dyfodol (Deddf Llesiant Cenedlaethau'r Dyfodol)   | Pob Aelod Etholedig                         | Gweithdy – Uwch swyddogion ac aelodau profiadol. Dysgu electronig.          | <b>Dyddiad: i'w benderfynu</b>   |
| "Rheoliad Diogelu Data Cyffredinol (GDPR)".   | Pob Aelod Etholedig <b>(M)</b>              | Gweithdy ac E-Ddysgu  | <b>25ain Chwefror 2019</b><br><b>16eg Hydref 2019 ('mop up')</b>                         |
| Cyflwyniad i Gydraddoldeb   | Pob Aelod Etholedig <b>(M)</b>              | E-Ddysgu/Gweithdy   | <b>28ain Mawrth 2019</b><br><b>'Mop up' 2019/2020</b>                                    |
| Arwain Cymuned a Thrin a Thrafod Achosion   | Pob Aelod Etholedig                         | E-ddysgu  | <b>Parhaus</b>   |
| Dull cenedlaethol o ymdrin ag eiriolaeth statudol – hyfforddiant gweithredu am ddim   | Pob Aelod Etholedig                         | Natalie Brimble<br>TrosGynnal Plant<br>North Wales Advocacy                 | <b>5ed Mawrth 2020</b>   |
| CLILC – Rhaglen Arweinyddiaeth  | Aelodau Etholedig Enwebedig                 | Gweithdai Rhanbarthol   | <b>Medi – Tachwedd 2019</b>  |
| Trwyddedu - Diweddariad   | Aelodau o'r Pwyllgor Cynllunio a Thrwyddedu | Swyddogion Mewnol   | <b>Dyddiad: i'w benderfynu</b>   |
| Diogelwch Personol a chamdriniaeth ar-lein  | Pob Aelod Etholedig                         | Catrin Love   | <b>Dyddiad: i'w benderfynu</b>   |
| Cynllunio <ul style="list-style-type: none"> <li>Materion Llifogydd</li> <li>Rôl Aelodau lleol yn y drefn cynllunio</li> </ul>  | Pob Aelod Etholedig                         | Swyddogion Mewnol   | <b>18fed Medi 2019</b>   |
| Delio â Materion Heriol   | Pob Aelod Etholedig                         | David Jones - ACAS  | <b>26<sup>th</sup> September 2019</b>  |

|  |                     |                                   |                                |
|--|---------------------|-----------------------------------|--------------------------------|
| Gweithredu'r Cyfansoddiad                | Pob Aelod Etholedig |                                   | <b>Dyddiad: I'w benderfynu</b> |
| Arweinyddiaeth Gymunedol a Nodi Grantiau | Pob Aelod Etholedig |                                   | <b>Dyddiad: I'w benderfynu</b> |
| Cadeirio Cyfarfodydd                     | Pob Aelod Etholedig | Ar gael ar y porth Learning@Wales | <b>Parhaus</b>                 |

**SGILLIAU TGCH**

|                    |                                 |        |         |
|--------------------|---------------------------------|--------|---------|
| Defnyddio iPads    | Pob Aelod Etholedig             | Mewnol | Parhaus |
| General ICT Skills | Pob Aelod Etholedig – Fel angen | Mewnol | Parhaus |

**MODIWLAU E-DDYSGU**

Mae gan y Aelodau Etholedig fynediad hyblyg at y system E-ddysgu. Gweler isod fanylion am y meysydd pwnc cyfredol sydd ar gael. Bydd modiwlau ychwanegol yn cael eu datblygu a'u cyflwyno maes o law. Gellir bellach weld y cyrsiau a nodir gyda (i) isod drwy iPad.

| Datblygiad Aelodau   | Yr Iaith Gymraeg  | Iechyd a Diogelwch   |
|--|---|--|
| <ul style="list-style-type: none"> <li>- Moesau a Safonau (i)</li> <li>- Y Cynghorydd Ward Effeithiol (i)</li> <li>- Sgiliau Siarad Cyhoeddus (i)</li> <li>- Cadeirio Cyfarfodydd (i)</li> <li>- Rhianta Corfforaethol (i)</li> <li>- Penderfyniadau I Genedlaethau'r Dyfodol (i)</li> <li>- Cyflwyniad I Graffu (i)</li> </ul>  | <ul style="list-style-type: none"> <li>- Croeso Cymraeg Gwaith (i)</li> <li>- Croeso'n ôl! Cymraeg Gwaith (i)</li> </ul>  | <ul style="list-style-type: none"> <li>- Defnyddio Offer Sgriniau Arddangos (OSA) yn Ddiogel (i)</li> <li>- Rheoli Iechyd a Diogelwch (i)</li> <li>- Glendid Bwyd (i)</li> </ul> |
| Llesiant   | Gofal Cwsmer a Sgiliau Proffesiynol   | Technoleg Gwybodaeth   |
| <ul style="list-style-type: none"> <li>- Trais yn erbyn menywod, cam-drin domestig a thrais rhywiol <b>(M)</b></li> <li>- Cyflwyniad I Gydraddoldeb ac Amrywiaeth (i)</li> <li>- Gwybodaeth Iechyd (i)</li> <li>- Ymwybyddiaeth Straen (i)</li> <li>- Cadernid Personol (i)</li> <li>- Atal (i) <b>(M)</b></li> <li>- Deddf Llesiant Cenedlaethau'r Dyfodol (Cymru) 2015 (i)</li> <li>- Cynllunio Cyn Ymddeol (i)</li> <li>- Diogelu – Ymwybyddiaeth Sylfaenol (i)</li> <li>- Caethwasiaeth Fodern (i) <b>(M)</b></li> </ul> | <ul style="list-style-type: none"> <li>- Rheoliadau Diogelu Data Cyffredinol (GDPR) (i) <b>(M)</b></li> <li>- Ysgrifennu Effeithiol (i)</li> <li>- Rheoli Eich Hun a'ch Amser (i)</li> <li>- Ysgrifennu Cofnodion Effeithiol (i)</li> <li>- Rhoi a Derbyn Adborth (i)</li> <li>- Sgiliau Cyfarfod (i)</li> <li>- Sgiliau Cyflwyno (i)</li> <li>- Deallusrwydd Emosiynol (i)</li> <li>- Hunan Ddatblygiad (i)</li> <li>- Llywodraethu Gwybodaeth yn Gyffredinol (i)</li> </ul> | <ul style="list-style-type: none"> <li>- Ymwybyddiaeth Seibr <b>(M)</b></li> </ul>   |

**(M) = Mandadol**

Fel dilyniant i gyfarfodydd Cynlluniau Datblygu Personol un i un gael ei cynnal, bydd anghenion pellach yn cael ei adnabod a'i cynnwys (os yn briodol) o fewn y cynllun yma.

Noder bydd rhaglen datblygu Sgriwtini yn rhedeg ochr yn ochr gyda'r rhaglen hon



| Categori E-ddysgu / E-learning Category  | Modiwl / Module   | Wedi cwblhau / Completed  |
|--|---|---|
| <u>Modiwlau Datblygiad Aelodau / Member Development Modules</u>                                    | Mosau a Safonau/ Ethics and Standards   | Kenneth Hughes<br>Richard Owain Jones<br>Shaun Redmond  |
|  | Y Cyngorydd Ward Effeithiol / The Effective Ward Councillor   | Margaret Roberts<br>Richard Griffiths<br>Richard Jones<br>Shaun Redmond<br>Robin Williams<br>Dafydd Roberts<br>Margaret Roberts |
|  | Sgiliau Siarad Cyhoeddus / Public Speaking Skills   | Margaret Roberts<br>Dafydd Thomas<br>Robin Williams   |
|  | Cadeirio Cyfarfodydd / Chairing Meetings  | Kenneth Hughes<br>Robin Williams  |
|  | Rhianta Corfforaethol / Corporate Parenting   | Robin Williams<br>Margaret Roberts  |
|  | Penderfyniadau I Genedlaethau'r Dyfodol / Decisions for Future Generations  | Robin Williams  |
|  | Cyflwyniad I Graffu / Introduction to Scrutiny  | Margaret Roberts<br>Robin Williams<br>Dafydd Roberts  |
| <u>Modiwlau Gofal Cwsmer a Sgiliau Proffesiynol / Customer Care and Professional Skills Module</u> | Rheoliadau Diogelu Data Cyffredinol (GDPR) / General Data Protection Regulations  |   |
|  | Ysgrifennu Effeithiol / Effective Writing   |   |
|  | Rheoli Eich Hun a'ch Amser / Managing Yourself and Your Time  |   |
|  | Ysgrifennu Cofnodion Effeithiol / Effective Minute Writing  |   |
|  | Rhoi a Derbyn Adborth / Giving and Receiving Feedback   |   |
|  | Sgiliau Cyfarfod / Meeting Skills   |   |
|  | Sgiliau Cyflwyno / Presentation Skills  |   |
|  | Deallusrwydd Emosiynol / Emotional Intelligence   | Dafydd Rhys Thomas<br>Robin Williams  |
|  | Hunan Datblygiad / Self Development   |   |
|  | General Information Governance  | Dylan Rees<br>Dafydd Thomas   |
| Llesiant / Well-Being  | Trais yn Erbyn Menywod, Cam-drin Domestig a Thrais Rhywiol / Violence Against Women, Domestic Abuse and Sexual Violence | Robin Williams<br>Dafydd Roberts<br>Nicola Roberts<br>Dafydd Rhys Thomas  |
|  | Atal / Prevent  |   |
|  | Cyflwyniad I Gydraddoldeb ac Amrywiaeth / Introduction to Equality and Diversity  |   |
|  | Ymwybyddiaeth Straen / Stress Awareness   |   |
|  | Cadernid Personol / Personal Resilience   |   |
|  | Deddf Llesiant Cenedlaethau'r Dyfodol (Cymru) 2015 / Well-being of Future Generations (Wales) Act 2015                  |   |
|  | Cynllunio Cyn Ymddeol / Pre-Retirement Planning   |   |
|  | Diogelu - Ymwybyddiaeth Sylfaenol / Basic Safeguarding Awareness  | Robin Williams  |
|  | Caethwasiaeth Fodern / Modern Slavery   | John Roberts  |
| Iechyd a Diogelwch / Health and Safety   | Defnyddio Offer Sgriniau Arddangos (OSA) / The Safe Use of Display Screen Equipment (DSE)                               | Dafydd Rhys Thomas  |
|  | Rheoli Iechyd a Diogelwch / Managing Health and Safety  | Dafydd Rhys Thomas  |
|  | Modiwl Glendid Bwyd / Food Hygiene Module   |   |
| <u>Technoleg Gwybodaeth / Information Technology</u>   | <u>Ymwybyddiaeth Seibr / Cyber Awareness</u>  |   |

Atodiad 2 / Appendix 2 - Hyfforddiant Gorfodol / Mandatory Training

| Hyfforddiant / Training | 05/06/2018             |                         |                                   |                             | 12/07/2018                            |                         |                                   |                             | 14/11/2018                                  |                         |                                   |                            | 25/02/2019        |                         |                                   |                             | 28/03/2019                               |                         |                                   |                             |
|-------------------------|------------------------|-------------------------|-----------------------------------|-----------------------------|---------------------------------------|-------------------------|-----------------------------------|-----------------------------|---|-------------------------|-----------------------------------|----------------------------|-------------------|-------------------------|-----------------------------------|-----------------------------|--|-------------------------|-----------------------------------|-----------------------------|
|                         | Diogelu / Safeguarding |                         |                                   |                             | Arwain yn Ddiogel IOSH Leading Safely |                         |                                   |                             | Arwain yn Ddiogel 'Mop Up' / Leading Safely |                         |                                   |                            | RhDCC / GDPR      |                         |                                   |                             | Sesiwn Cydraddoldeb / Equalities Session |                         |                                   |                             |
| Enw / Name              | Gwahodd / Invited      | Wedi Mynychu / Attended | Ddim wedi Mynychu Non-Attendanc e | Ymddiheu riadau / Apologies | Gwahodd / Invited                     | Wedi Mynychu / Attended | Ddim wedi Mynychu Non-Attendanc e | Ymddiheu riadau / Apologies | Gwahodd / Invited                           | Wedi Mynychu / Attended | Ddim wedi Mynychu Non-Attendanc e | Ymddiheuriadau / Apologies | Gwahodd / Invited | Wedi Mynychu / Attended | Ddim wedi Mynychu Non-Attendanc e | Ymddiheu riadau / Apologies | Gwahodd / Invited                        | Wedi Mynychu / Attended | Ddim wedi Mynychu Non-Attendanc e | Ymddiheu riadau / Apologies |
| Aled M Jones            | ✓                      | ✓                       |                                   | ✓                           | ✓                                     | ✓                       |                                   |                             |   |                         |                                   |                            | ✓                 |                         | ✓                                 |                             | ✓  |                         |                                   | ✓                           |
| Alun Roberts            | ✓                      | ✓                       |                                   |                             | ✓                                     |                         | ✓                                 |                             | ✓   | ✓                       |                                   |                            | ✓                 | ✓                       |                                   |                             | ✓  | ✓                       |                                   |                             |
| Alun W Mummery          | ✓                      |                         |                                   |                             | ✓                                     |                         | ✓                                 |                             | ✓   | ✓                       |                                   |                            | ✓                 | ✓                       |                                   |                             | ✓  | ✓                       |                                   |                             |
| Bob Parry               | ✓                      | ✓                       |                                   |                             | ✓                                     | ✓                       |                                   |                             |   |                         |                                   |                            | ✓                 | ✓                       |                                   |                             | ✓  | ✓                       |                                   |                             |
| Bryan Owen              | ✓                      | ✓                       |                                   |                             | ✓                                     | ✓                       |                                   |                             |   |                         |                                   |                            | ✓                 |                         | ✓                                 |                             | ✓  | ✓                       |                                   |                             |
| Carwyn Elias Jones      | ✓                      |                         |                                   |                             | ✓                                     |                         | ✓                                 |                             | ✓   | ✓                       |                                   |                            | ✓                 | ✓                       |                                   |                             | ✓  | ✓                       |                                   |                             |
| Dafydd Rhys Thomas      | ✓                      | ✓                       |                                   |                             | ✓                                     | ✓                       |                                   |                             |   |                         |                                   |                            | ✓                 | ✓                       |                                   |                             | ✓  | ✓                       |                                   |                             |
| Dafydd Roberts          | ✓                      | ✓                       |                                   |                             | ✓                                     | ✓                       |                                   |                             |   |                         |                                   |                            | ✓                 |                         |                                   | ✓                           | ✓  |                         |                                   | ✓                           |
| Dylan Rees              | ✓                      | ✓                       |                                   |                             | ✓                                     | ✓                       |                                   |                             |   |                         |                                   |                            | ✓                 | ✓                       |                                   |                             | ✓  | ✓                       |                                   |                             |
| Eric W Jones            | ✓                      | ✓                       |                                   |                             | ✓                                     | ✓                       |                                   |                             |   |                         |                                   |                            | ✓                 |                         | ✓                                 |                             | ✓  | ✓                       |                                   |                             |
| Glyn Haynes             | ✓                      |                         |                                   |                             | ✓                                     | ✓                       |                                   |                             |   |                         |                                   |                            | ✓                 | ✓                       |                                   |                             | ✓  | ✓                       |                                   |                             |
| Gwilym Jones            | ✓                      | ✓                       |                                   |                             | ✓                                     | ✓                       |                                   |                             |   |                         |                                   |                            | ✓                 | ✓                       |                                   |                             | ✓  | ✓                       |                                   |                             |
| Ieuan Williams          | ✓                      | ✓                       |                                   |                             | ✓                                     |                         | ✓                                 |                             | ✓   |                         |                                   | ✓                          | ✓                 | ✓                       |                                   |                             | ✓  |                         |                                   | ✓                           |
| John Arwel Roberts      | ✓                      |                         |                                   |                             | ✓                                     | ✓                       |                                   |                             |   |                         |                                   |                            | ✓                 | ✓                       |                                   |                             | ✓  |                         |                                   | ✓                           |
| John Griffith           | ✓                      | ✓                       |                                   |                             | ✓                                     | ✓                       |                                   |                             |   |                         |                                   |                            | ✓                 | ✓                       |                                   |                             | ✓  | ✓                       |                                   |                             |
| Kenneth P Hughes        | ✓                      | ✓                       |                                   |                             | ✓                                     | ✓                       |                                   |                             |   |                         |                                   |                            | ✓                 | ✓                       |                                   |                             | ✓  | ✓                       |                                   |                             |
| Lewis Davies            | ✓                      | ✓                       |                                   |                             | ✓                                     |                         | ✓                                 |                             | ✓   |                         |                                   | ✓                          | ✓                 | ✓                       |                                   |                             | ✓  | ✓                       |                                   |                             |
| Llinos Medi Huws        | ✓                      |                         |                                   |                             | ✓                                     |                         | ✓                                 |                             | ✓   | ✓                       |                                   |                            | ✓                 |                         | ✓                                 |                             | ✓  | ✓                       |                                   |                             |
| Margaret M Roberts      | ✓                      |                         |                                   |                             | ✓                                     | ✓                       |                                   |                             |   |                         |                                   |                            | ✓                 | ✓                       |                                   |                             | ✓  | ✓                       |                                   |                             |
| Nicola Roberts          | ✓                      | ✓                       |                                   |                             | ✓                                     |                         | ✓                                 |                             | ✓   | ✓                       |                                   |                            | ✓                 |                         | ✓                                 |                             | ✓  |                         | ✓                                 |                             |
| Peter Rogers            | ✓                      | ✓                       |                                   |                             | ✓                                     |                         |                                   | ✓                           | ✓   | ✓                       |                                   |                            | ✓                 | ✓                       |                                   |                             | ✓  | ✓                       |                                   |                             |
| R Meirion Jones         | ✓                      | ✓                       |                                   | ✓                           | ✓                                     |                         | ✓                                 |                             | ✓   | ✓                       |                                   |                            | ✓                 |                         |                                   | ✓                           | ✓  | ✓                       |                                   |                             |
| Richard Dew             | ✓                      | ✓                       |                                   |                             | ✓                                     | ✓                       |                                   |                             |   |                         |                                   |                            | ✓                 |                         | ✓                                 |                             | ✓  | ✓                       |                                   |                             |
| Richard Griffiths       | ✓                      |                         |                                   |                             | ✓                                     | ✓                       |                                   |                             |   |                         |                                   |                            | ✓                 | ✓                       |                                   |                             | ✓  |                         |                                   | ✓                           |
| Richard Owain Jones     | ✓                      |                         |                                   |                             | ✓                                     |                         | ✓                                 |                             | ✓   |                         |                                   | ✓                          | ✓                 |                         | ✓                                 |                             | ✓  |                         |                                   | ✓                           |
| Robert Llewelyn Jones   | ✓                      | ✓                       |                                   |                             | ✓                                     |                         | ✓                                 |                             | ✓   |                         | ✓                                 |                            | ✓                 |                         | ✓                                 |                             | ✓  |                         | ✓                                 |                             |
| Robin W Williams        | ✓                      |                         |                                   |                             | ✓                                     | ✓                       |                                   | ✓                           | ✓   |                         |                                   |                            | ✓                 | ✓                       |                                   |                             | ✓  |                         |                                   | ✓                           |
| Shaun J Redmond         | ✓                      | ✓                       |                                   |                             | ✓                                     |                         | ✓                                 |                             | ✓   |                         | ✓                                 |                            | ✓                 |                         | ✓                                 |                             | ✓  | ✓                       |                                   |                             |
| Trefor Lloyd Hughes     | ✓                      | ✓                       |                                   |                             | ✓                                     |                         | ✓                                 |                             | ✓   | ✓                       |                                   |                            | ✓                 |                         | ✓                                 |                             | ✓  |                         | ✓                                 |                             |
| Vaughan Hughes          | ✓                      |                         |                                   |                             | ✓                                     |                         | ✓                                 |                             | ✓   |                         | ✓                                 |                            | ✓                 |                         | ✓                                 |                             | ✓  |                         | ✓                                 |                             |
| John Mendoza            | ✓                      |                         |                                   |                             | ✓                                     |                         | ✓                                 |                             | ✓   |                         |                                   |                            | ✓                 |                         |                                   |                             | ✓  | ✓                       |                                   |                             |
| Dilwyn Evans            |                        |                         |                                   |                             | ✓                                     |                         |                                   |                             |   |                         |                                   |                            |                   |                         |                                   |                             | ✓  | ✓                       |                                   |                             |
| Anest Frazer            |                        |                         |                                   |                             | ✓                                     |                         |                                   |                             |   |                         |                                   |                            |                   |                         |                                   |                             | ✓  | ✓                       |                                   |                             |
| Islwyn Jones            |                        |                         |                                   |                             | ✓                                     |                         |                                   |                             |   |                         |                                   |                            |                   |                         |                                   |                             | ✓  | ✓                       |                                   |                             |
| Mike Wilson             |                        |                         |                                   |                             | ✓                                     | ✓                       |                                   |                             |   |                         |                                   |                            |                   |                         |                                   |                             | ✓  | ✓                       |                                   |                             |
| Dilys Shaw              |                        |                         |                                   |                             | ✓                                     |                         |                                   |                             |   |                         |                                   |                            |                   |                         |                                   |                             | ✓  | ✓                       |                                   |                             |
| Denise Harris-Edwards   |                        |                         |                                   |                             | ✓                                     |                         |                                   |                             |   |                         |                                   |                            |                   |                         |                                   |                             | ✓  | ✓                       |                                   |                             |
| John R Jones            |                        |                         |                                   |                             | ✓                                     | ✓                       |                                   |                             |   |                         |                                   |                            |                   |                         |                                   |                             | ✓  | ✓                       |                                   |                             |

| 16/05/2019  |                         |                                   |                             |
|---|-------------------------|-----------------------------------|-----------------------------|
| Hyfforddiant Asesu Effaith Cydraddoldeb /<br>Equality Impact Assessment |                         |                                   |                             |
| Gwahodd / Invited   | Wedi Mynychu / Attended | Ddim wedi Mynychu Non-Attendanc e | Ymddiheu riadau / Apologies |
| ✓   |                         |                                   | ✓                           |
| ✓   |                         |                                   | ✓                           |
| ✓   |                         |                                   | ✓                           |
| ✓   |                         | ✓                                 |                             |
| ✓   |                         | ✓                                 |                             |
| ✓   | ✓                       |                                   |                             |
| ✓   |                         |                                   | ✓                           |
| ✓   | ✓                       |                                   |                             |
| ✓   | ✓                       |                                   |                             |
| ✓   |                         | ✓                                 |                             |
| ✓   |                         |                                   | ✓                           |
| ✓   |                         |                                   | ✓                           |
| ✓   | ✓                       |                                   |                             |
| ✓   | ✓                       |                                   |                             |
| ✓   | ✓                       |                                   |                             |
| ✓   | ✓                       |                                   |                             |
| ✓   |                         | ✓                                 |                             |
| ✓   |                         |                                   | ✓                           |
| ✓   |                         |                                   | ✓                           |
| ✓   |                         | ✓                                 |                             |
| ✓   | ✓                       |                                   |                             |
| ✓   |                         | ✓                                 |                             |
| ✓   | ✓                       |                                   |                             |
| ✓   |                         | ✓                                 |                             |
| ✓   |                         | ✓                                 |                             |
| ✓   | ✓                       |                                   |                             |
| ✓   |                         | ✓                                 | ✓                           |
| ✓   |                         | ✓                                 |                             |
| ✓   |                         | ✓                                 |                             |
| ✓   |                         | ✓                                 |                             |
| ✓   |                         |                                   |                             |
| ✓   |                         |                                   |                             |
| ✓   | ✓                       |                                   |                             |
| ✓   |                         |                                   |                             |
| ✓   |                         |                                   |                             |
| ✓   | ✓                       |                                   |                             |





# Rhaglen Hyfforddiant i Aelodau Etholedig

Croeso i'r Diweddariad Chwarterol cyntaf ar Hyfforddiant Aelodau Etholedig. Isod fe welwch restr o'r Cyfleoedd Hyfforddiant a Datblygu a fydd yn cael eu cynnal rhwng mis Medi a Rhagfyr 2019.



## Delio gyda Sefyllfaoedd Heriol

Bydd y sesiwn hyfforddiant yma yn edrych ar y sgiliau, y wybodaeth a'r hyder sy'n angenrheidiol i allu adnabod materion a sefyllfaoedd heriol ac i ddelio gyda gwrthdaro yn fwy effeithiol.

**26 Medi 2019**

## GDPR (ychwanegol)

Bydd y cwrs hwn yn rhoi cyflwyniad i'r Ddeddf GDPR ac yn egluro'r newidiadau mewn cyfrifoldebau unigol. Mae'r cwrs yn sesiwn ychwanegol ac yn orfodol dim ond i'r Aelodau Etholedig oedd heb fynychu'r sesiwn flaenorol ym mis Chwefror.

**16 Hydref 2019**



## Diogelu (ychwanegol)

Mae'r sesiwn hyfforddiant yma yn rhoi trosolwg o'ch cyfrifoldebau diogelu yn eich rôl fel Aelod Etholedig ac yn eich rôl yn y gymuned. Mae'n orfodol i bob Aelod Etholedig a oedd wedi methu mynychu'r sesiwn hyfforddiant yn 2018 i gymryd rhan yn y sesiwn hon.

**14 Tachwedd 2019**



## Porth E-Ddysgu

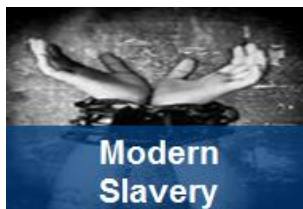
Nodwch os gwelwch yn dda ei bod yn orfodol i'r holl staff ac Aelodau Etholedig gwblhau'r modiwlau E-ddysgu canlynol:



Violence against women, domestic abuse and sexual violence



General Data Protection Regulations



Modern Slavery



Cyber Awareness Training



Prevent

This page is intentionally left blank

| ISLE OF ANGLESEY COUNTY COUNCIL |   |
|---------------------------------|---|
| <b>Pwyllgor:</b>                | <b>Pwyllgor Safonau</b>                   |
| <b>Dyddiad :</b>                | <b>17 Medi, 2019</b>                      |
| <b>Teitl:</b>                   | <b>Materion Aelodau Etholedig</b>         |
| <b>Pwrpas yr adroddiad:</b>     | <b>Adrodd ar gynnydd hyd yma</b>          |
| <b>Awdur:</b>                   | <b>Pennaeth Gwasanaethau Democrataidd</b> |

## 1.0 Cefndir

Diben yr adroddiad hwn ydi diweddarau'r Pwyllgor ar wahanol faterion yn ymwneud ag Aelodau.

### 1.1 Adroddiadau Blynyddol gan Aelodau

Fe adroddwyd i'r cyfarfod diwethaf ar drefniadau ar gyfer paratoi adroddiadau blynyddol am y cyfnod 2018 - 19.

Mae rhan 5 o Fesur Llywodraeth Leol (Cymru) 2011 yn gosod cyfrifoldeb ar Awdurdod Lleol i sicrhau bod trefniadau mewn lle er mwyn i Aelodau baratoi adroddiadau blynyddol ar eu gwaith.

O safbwynt adroddiadau blynyddol ar gyfer 2018 / 19 mae 28 o Aelodau bellach wedi paratoi adroddiadau hyd yn hyn.

Mae modd gweld yr adroddiadau a baratowyd hyd yma ar y linc isod:

<https://www.ynysmon.gov.uk/cy/Cyngor/Cynghorwyr-AC-AS-ASE/Adroddiadau-blynyddol-y-cynghorwyr.aspx>

Diweddarwyd Arweinyddion Grwpiau ar y gwaith o baratoi adroddiadau. Bydd adroddiad ar wahân i'r Pwyllgor Gwasanaethau Democrataidd yn ystod 2019/20 ynghylch y flwyddyn ariannol bresennol. Bydd hyn hefyd yn cynnwys unrhyw ddisgwyliadau penodol ar Aelodau yn y Mesur Llywodraeth Leol a gyhoeddir yn y dyfodol.

### 1.2 Siarter Datblygu a Chefnogi Aelodau

Yn ogystal, adroddwyd i'r cyfarfod diwethaf ar y bwriad i baratoi ail asesiad ar gyfer anghenion Siarter Datblygu a chefnogi Aelodau, Cymdeithas Llywodraeth Leol Cymru.

Cyflwynwyd tystiolaeth i Gymdeithas Llywodraeth Leol yn ystod chwarter 4 fel rhan o gais y Cyngor. Anfonwyd y wybodaeth hon i'r Pwyllgor Safonau er gwybodaeth. Rwy'n falch o adrodd bod cais y Cyngor wedi bod yn llwyddiannus. Cyflwynwyd tystysgrif swyddogol i'r Cyngor mewn cyfarfod o Rwydwaith Cefnogi CLIG ym mis Gorffennaf. Mae'r Siarter yn ddilys am gyfnod o 3 blynedd.

## **2.0 Argymhelliad:**

Nodi gwybodaeth yn yr adroddiad.

**Huw Jones**  
**Pennaeth Gwasanaethau Democrataidd**  
**27 Awst, 2019**

| <b>CYNGOR SIR YNYS MÔN</b>  |  |
|-----------------------------|--|
| <b>ENW'R PWYLLGOR:</b>      | <b>PWYLLGOR GWASANAETHAU DEMOCRATAIDD</b>                  |
| <b>DYDDIAD Y CYFARFOD:</b>  | <b>25 MEDI, 2019</b>                                       |
| <b>TEITL:</b>               | <b>RHAGLEN WAITH Y PWYLLGOR 2019/20</b>                    |
| <b>PWRPAS YR ADRODDIAD:</b> | <b>TRAFOD Y RHAGLEN WAITH ARFAETHEDIG AR GYFER 2019/20</b> |
| <b>AWDUR:</b>               | <b>PENNAETH Y GWASANAETHAU DEMOCRATAIDD</b>                |

1.0 Prif swyddogaeth y Pwyllgor yn unol â Mesur Llywodraeth Leol (Cymru) 2011, yw adolygu digonolrwydd y ddarpariaeth yn yr awdurdod o ran staff, swyddfeydd ac adnoddau eraill i gyflawni dyletswyddau a swyddogaethau'r gwasanaethau democrataidd.

1.1 O ran y rhaglen waith ar gyfer 2019/20, argymhellir y dylid canolbwyntio ar y meysydd isod:

- Y Cynllun ar gyfer Datblygu a Hyfforddi Aelodau gan gynnwys Adolygiadau Datblygiad Personol;
- Gweddarlledu cyfarfodydd;
- Adroddiadau Blynyddol Aelodau;
- Adroddiad Blynyddol y Panel Annibynnol ar Gynabyddiaeth Ariannol;
- Ymgynghoriadau perthnasol gan Lywodraeth Cymru gan gynnwys trefniadau etholiadol;

## **2.0 Argymhelliad**

Gofynnir i'r Pwyllgor dderbyn yr adroddiad.

**Huw Jones**

**Pennaeth Gwasanaethau Democrataidd**

**17/9/19**

This page is intentionally left blank